

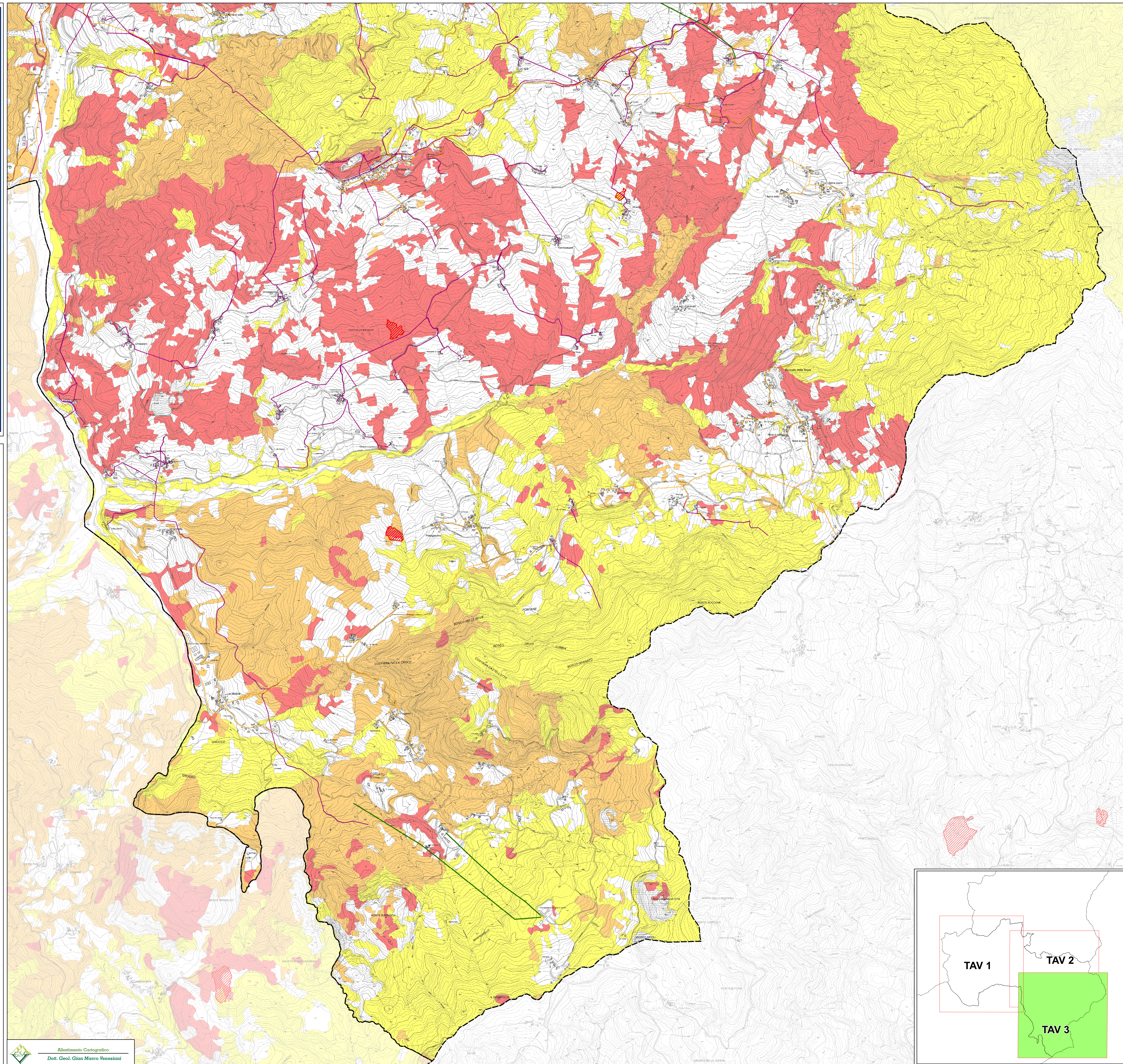
**CARTA DELLE VULNERABILITA'**  
TAV B3 - rischio incendio boschivo -

Scala 1:12.000  
Dicembre 2020

**Dott. Geol. Paolo Mancioppi Studio Geologico**  
Via Vitali, 32 - 29121 Piacenza  
Tel/Fax: 0523/452257 - Cell: 3358147227 - e-mail: paolomancioppi@inwind.it  
C.F. MNCPLA67E23G535A P.Iva: 01175020336



PIANO INTERCOMUNALE DI PROTEZIONE CIVILE



**LEGENDA:**

**BASI INFORMATIVE TERRITORIALI**

▭ Limite Comunale

**ELEMENTI DEL RISCHIO**

▭ Aree a potenziale pirologico, su base vegetazionale, di suscettibilità ad incendio SCARSA

▭ Aree a potenziale pirologico, su base vegetazionale, di suscettibilità ad incendio MODERATA

▭ Aree a potenziale pirologico, su base vegetazionale, di suscettibilità ad incendio MARCATA

▨ Aree percorse dal fuoco, da "Catasto regionale dell'aree percorse dal fuoco 2003 - 2019" - Regione Emilia Romagna  
**Vincolo di edificazione e divieto di pascolo e caccia - L.353/2000**

**ELEMENTI ESPOSTI**

— Tratte acquedotto

— Rete GAS

— Tratta elettrodo aereo a tensione superiore a 20 kV



Ponte



Stazione rifornimento carburante

0 300 600 1,200 Meters

