



**CARTA DELLE VULNERABILITA'**

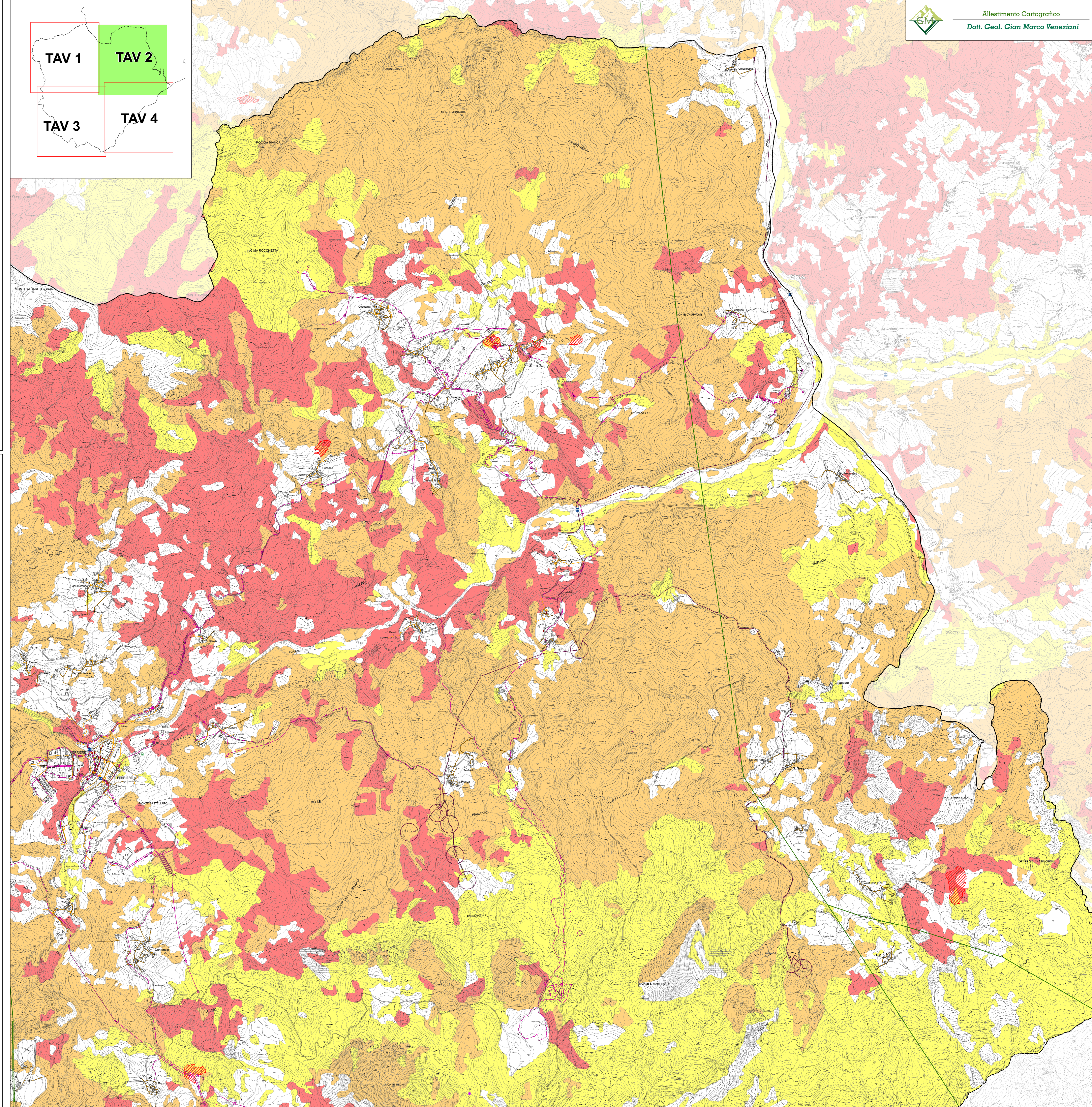
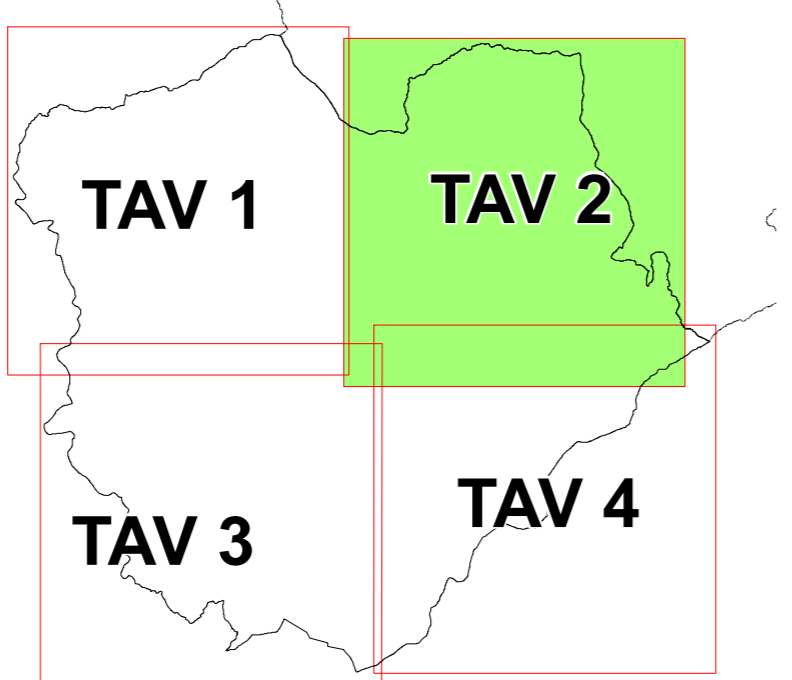
TAV B2 - rischio incendi boschivi -

Scala 1:12.000

Dicembre 2020

Dott. Geol. Paolo Manciozzi Studio Geologico

Via Vitali, 32 - 29121 Piacenza  
Tel/Fax: 0523/452257 - Cell: 3358147227 - e-mail: paolomanciozzi@inwind.it  
C.F. MNCPA67E23G535A P.Iva: 01175020336



**LEGENDA:**

**BASI INFORMATIVE TERRITORIALI**

Limite Comunale

**ELEMENTI DEL RISCHIO**

- Aree a potenziale pirologico, su base vegetazionale, di suscettibilità ad incendio SCARSA
- Aree a potenziale pirologico, su base vegetazionale, di suscettibilità ad incendio MODERATA
- Aree a potenziale pirologico, su base vegetazionale, di suscettibilità ad incendio MARCATA

Aree percorse dal fuoco, da "Catasto regionale dell'area percorse dal fuoco 2003 - 2019" - Regione Emilia Romagna  
**Vincolo di edificazione e divieto di pascolo e caccia - L.353/2000**

Avvistamento incendi

Idrante

**ELEMENTI ESPOSTI**

Ponte

Stazione rifornimento carburante

**Reti tecnologiche**

Tratta elettrodo aereo a tensione superiore a 20 KV

Pubblica illuminazione su palo

Tratta acquedotto

Elemento acquedotto

Acquedotto Valnure

Tratte metanizzate

Impianti principali reflui

Tratte reflui

