



CARTA DELLE VULNERABILITA'

TAV B3 - rischio incendi boschivi -

Scala 1:12.000

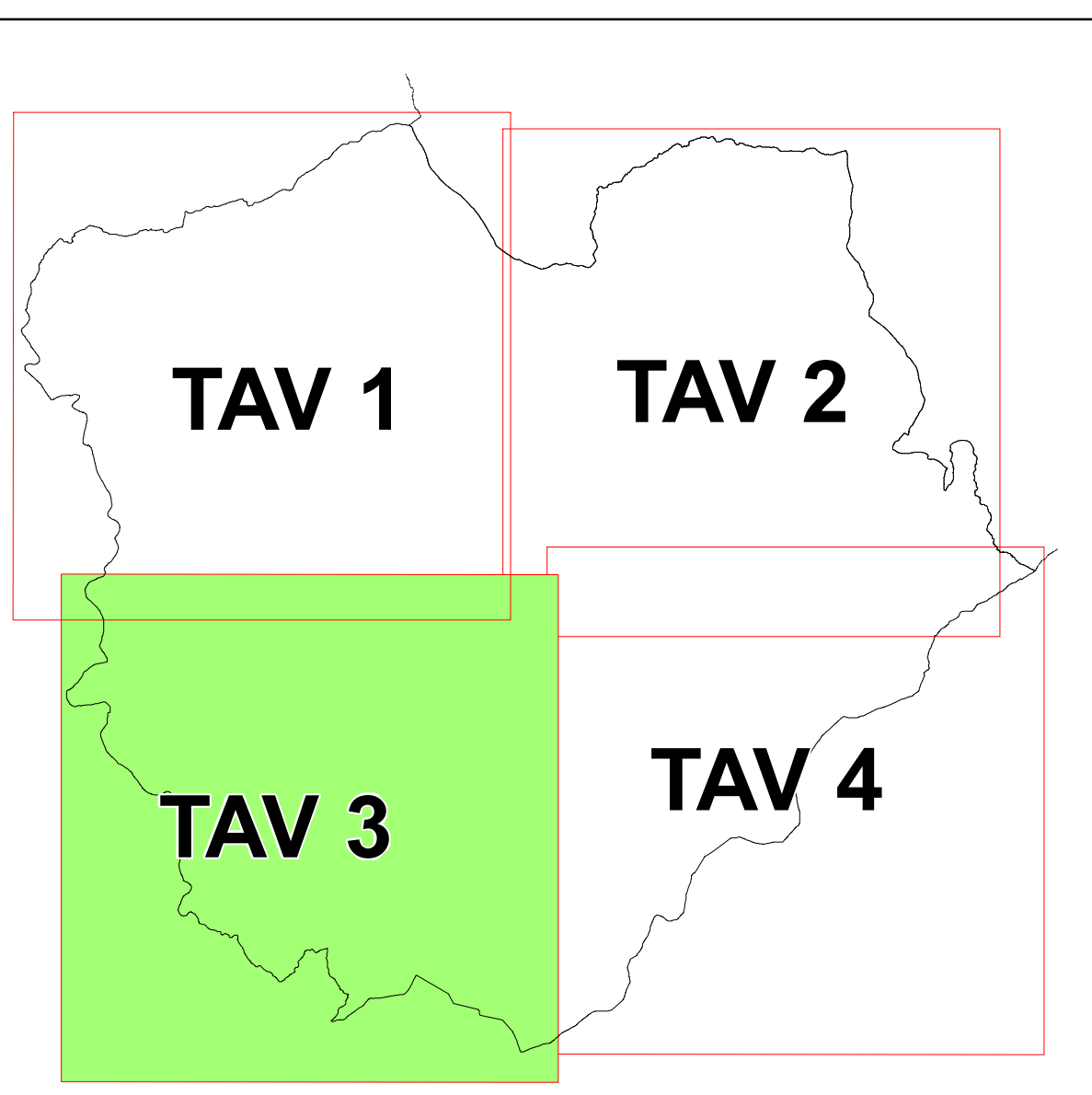
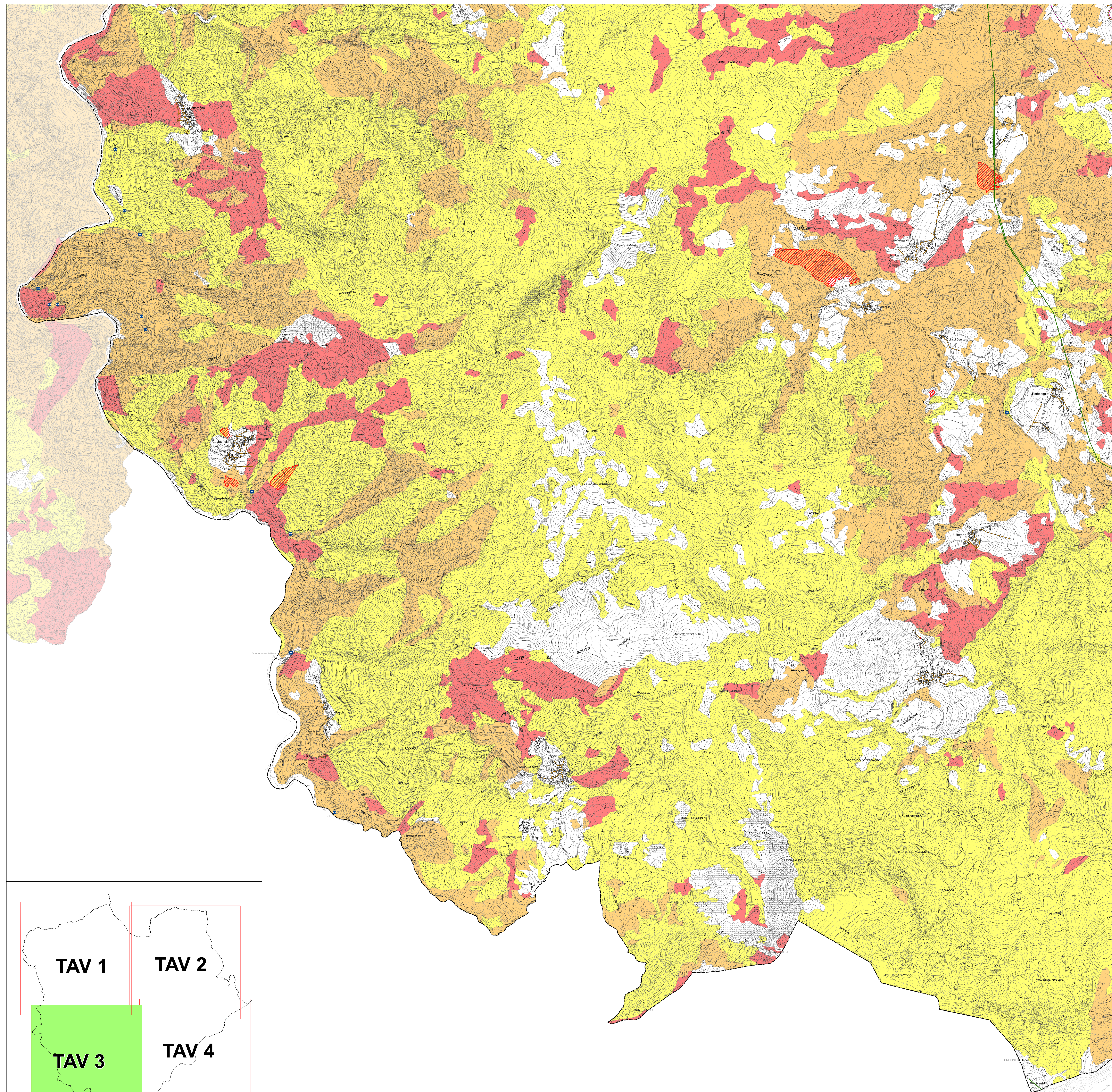
Dicembre 2020

Dott. Geol. Paolo Mancioffi Studio Geologico

Via Vitali, 32 - 29121 Piacenza
Tel/Fax: 0523/452257 - Cell: 3358147227 - e-mail: paolomancioffi@inwind.it
C.F. MNCPLA67E23G535A P.Iva: 01175020336



PIANO INTERCOMUNALE DI PROTEZIONE CIVILE



LEGENDA:

BASI INFORMATIVE TERRITORIALI

▭ Limite Comunale

ELEMENTI DEL RISCHIO

- Aree a potenziale pirologico, su base vegetazionale, di suscettibilità ad incendio SCARSA
- Aree a potenziale pirologico, su base vegetazionale, di suscettibilità ad incendio MODERATA
- Aree a potenziale pirologico, su base vegetazionale, di suscettibilità ad incendio MARCATA

Aree percorse dal fuoco, da "Catasto regionale dell'area percorse dal fuoco 2003 - 2019" - Regione Emilia Romagna
Vincolo di edificazione e divieto di pascolo e caccia - L.353/2000

Avvistamento incendi

Idrante

ELEMENTI ESPOSTI

- Ponte
- Stazione rifornimento carburante

Reti tecnologiche

- Tratta elettrodo aereo a tensione superiore a 20 KV
- Pubblica illuminazione su palo
- Tratta acquedotto
- Elemento acquedotto
- Acquedotto Valnure
- Tratte metanizzate
- Impianti principali reflui
- Tratte reflui

