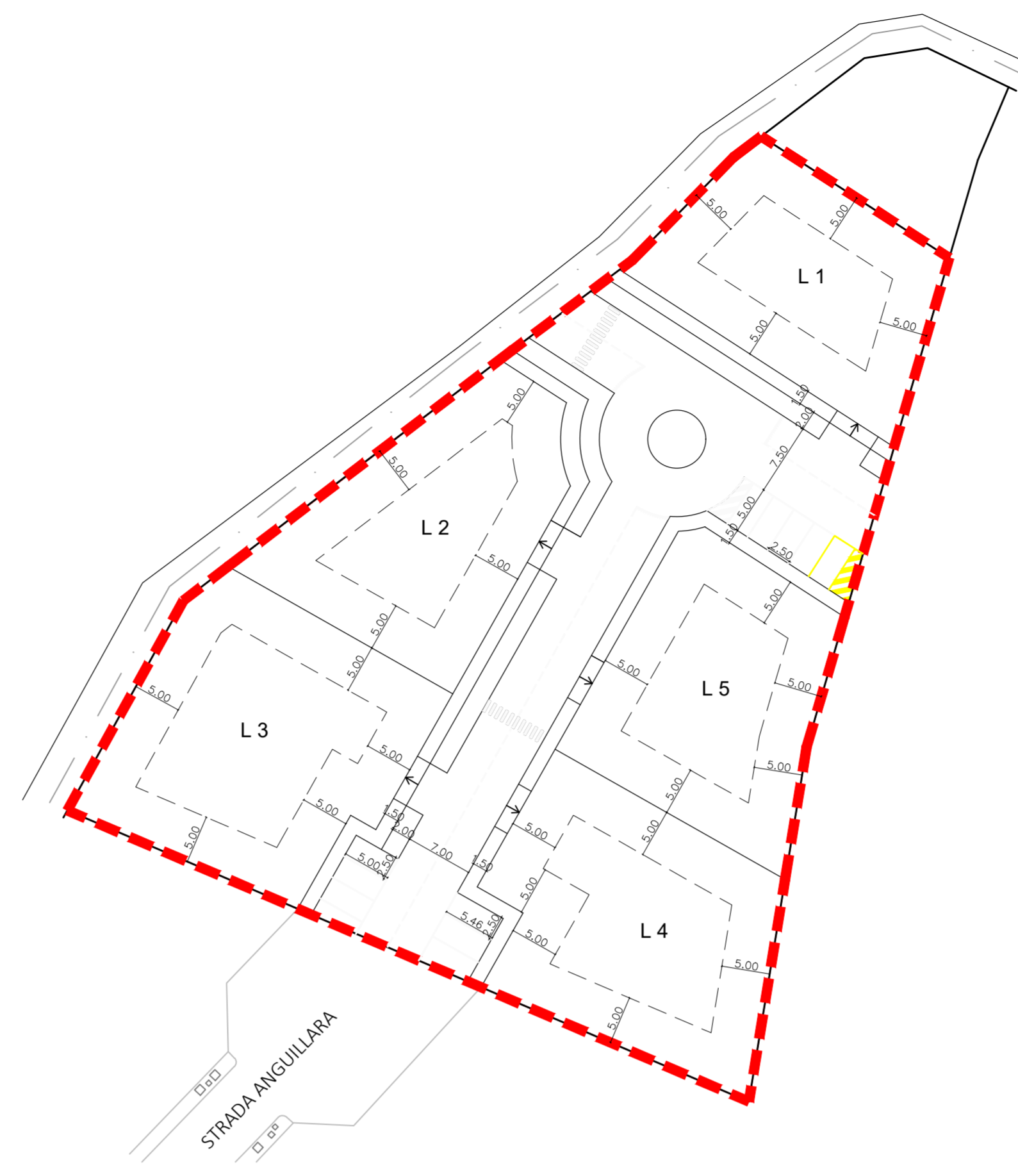


PLANIMETRIA GENERALE
CON INDIVIDUAZIONE DEI LOTTI
- scala 1:500



PLANIMETRIA GENERALE CON
INDIVIDUAZIONE DEI PERCORSI, DELLE
AREE VERDI E DELLE DISTANZE DAI CONFINI
- scala 1:500



PLANIMETRIA GENERALE CON
PLANIVOLUMETRICO DI PROGETTO
- scala 1:500



PLANIMETRIA GENERALE CON SCHEMA
DISTRIBUTIVO DELLE TIPOLOGIE EDILIZIE
- scala 1:500

CALCOLI PLANIVOLUMETRICI

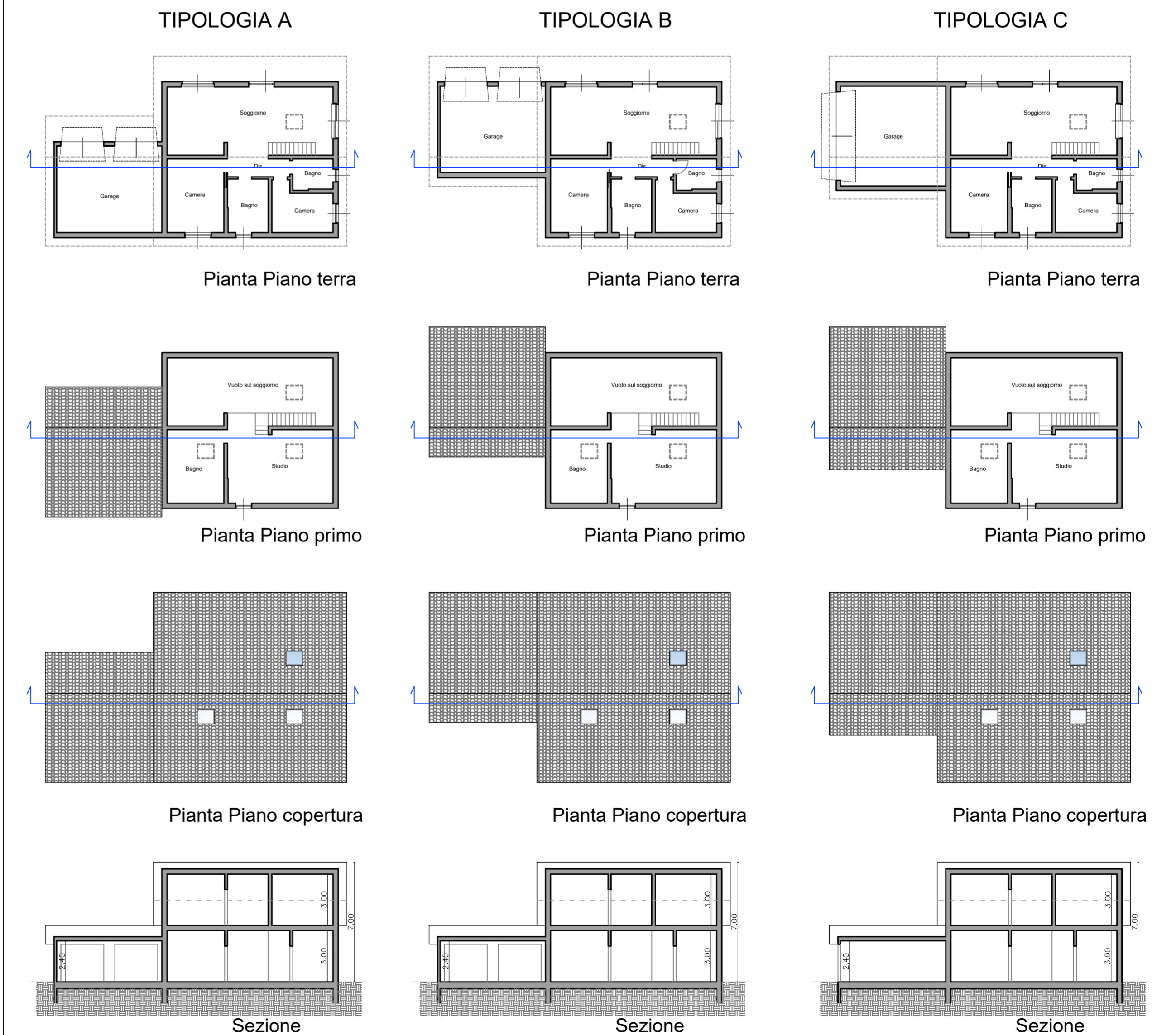
AMBITI PER NUOVI INSEDIAMENTI R11	
SUPERFICIE TERRITORIALE	4681,77 mq
U.T.	0,18mq/mq
SUPERFICIE LORDA (4681,77x0,18)	842,72 mq
VOLUME COMPARTO (842,72x3,00)	2538,16 mc
ABITANTI INSEDIABILI (2538,16/120x1,00)	21,15
PARCHEGGI MINIMI (21,15x7)	148,05 mq
SUPERFICI E SPAZI COLLETTIVI (21,15x28)	592,20 mq
SUPERFICI FONDIARIA	3269,81 mq
U.F. (842,72/3269,81)	0,2577 mq/mq

SUPERFICI IN PROGETTO	
SUPERFICIE TERRITORIALE	4681,77 mq
SUPERFICIE FONDIARIA	3269,81 mq
PARCHEGGI IN PROGETTO	159,36 > 148,05 mq
AREA VERDE	195,73 mq
SUPERFICIE STRADE	775,54 mq
MARCIAPIEDI	281,67 mq
SUPERFICIE UTILE TOTALE	1411,96 mq
CALCOLO INDICE U.F.:	
Volume totale / Superficie fondiaria	0,2577 mq/mq

DIMENSIONI LOTTI DI PROGETTO			
LOTTO	S.F. mq	u.f. mq/mq	S.U. mq
1	556,32	0,2577	143,34
2	613,07	0,2577	157,96
3	782,80	0,2577	201,75
4	702,34	0,2577	180,97
5	615,94	0,2577	158,72
TOT.	3270,47		842,72

LEGENDA	
	INGOMBRO EDIFICIO
	ATTRAVERSAMENTO PEDONALE
	MARCIAPIEDE
	SEDE STRADALE
	PARCHEGGI
	AREE VERDI PUBBLICHE
	AREE VERDI PERTINENZIALI
	PERCORSI PRIVATI
	AREE VERDI ESTERNE AL COMPARTO
	CANALE DI SCOLO
	PARCHEGGIO DISIABILI
	COLONNINA RICARICA AUTO ELETTRICHE

TIPOLOGIE EDILIZIE - scala 1:200



COMUNE DI PONTE DELL'OLIO
Provincia di Piacenza

via Vittorio Veneto n. 147 -
29028 Ponte dell'Olio (PC)

Accordo operativo ai sensi degli artt. 4 - 38
L.R. 24/2017 - relativamente a parte
dell'Ambito R11

Progettista:
ARCHITETTO PAOLA GALVANI
COLLABORATORE: DOTT. ING. ENRICA GALLI

via Duca degli Abruzzi 12/c
29122 - Piacenza (PC)
office : 0523.606500
fax : 0523.698161
mail : arch.paolagalvani@gmail.com
pec: paola.galvani@archiworldpec.it

Committente:
SIG. CARINI ROBERTO

Argomenti della tavola:
PLANIMETRIA GENERALE CON INDICAZIONI DI: LOTTI,
STANDARDS URBANISTICI, STRADE, MARCIAPIEDI E
PARCHEGGI, AREE A VERDE E SCHEMA TIPOLOGIE EDILIZIE

tavola n°: 5	scala : 1: 500 - 1:200	data : GENNAIO 2023
--------------	------------------------	---------------------