



TAV. 2A - CARTA DEL DISSESTO

Scala 1:40.000

Dicembre 2020

Dott. Geol. Paolo Mancioffi Studio Geologico

Via Vitali, 32 - 29121 Piacenza
Tel/Fax: 0523/452257 - Cell: 3358147227 - e-mail: paolomancioffi@inwind.it
C.F. MNCP67E23G535A P.Iva: 01175020336



LEGENDA:

BASI INFORMATIVE TERRITORIALI

▭ Limite Comunale

ELEMENTI DEL DISSESTO

Dissesti Attivi (Art 31 Commi 6 e - 12 PTCP)

■ Frana attiva

Dissesti Quiescenti (Art 31 Comma 7 - PTCP)

■ Frana quiescente

Dissesti Potenziali (Art 31 Commi 8 e 12 - PTCP)

■ Depositi di versante

■ Detrito di falda

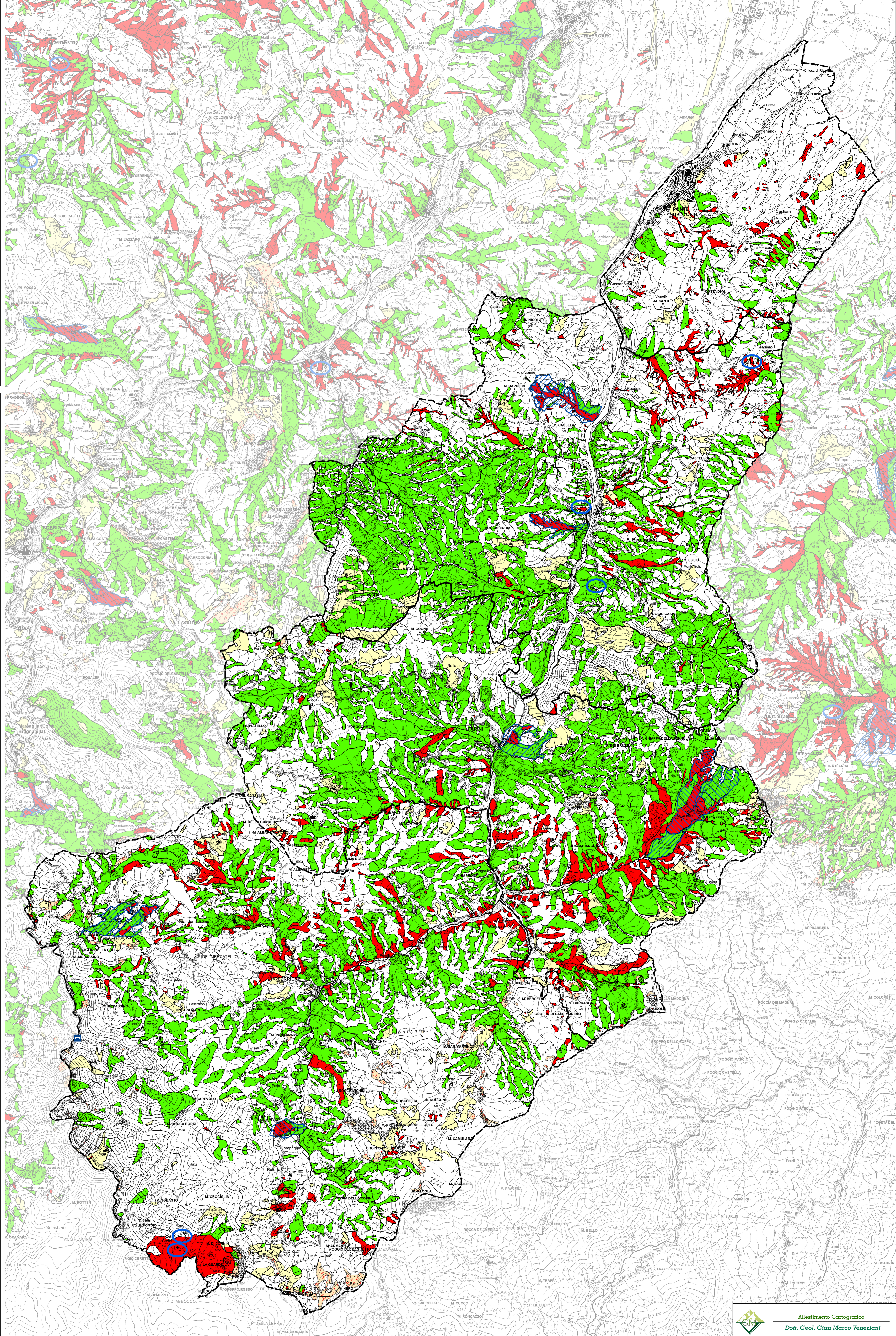
**Aree a rischio idrogeologico Molto Elevato (art. 32 commi 6,7,8,9, e 10 - PTCP)
definite ai sensi della L. n.267/1998**

ZONA 1
▨ aree instabili, aree corrispondenti alle zone che presentano un'alta probabilità di coinvolgimento in tempi brevi e alle zone direttamente coinvolte dall'evoluzione dei fenomeni di instabilità; zone in cui si siano verificati danni alle strutture o infrastrutture; zone in cui si è verificata la distruzione di attività socio economiche.

ZONA 2
▨ area corrispondente alle zone di eventuale influenza dei fenomeni nell'ipotesi di coinvolgimento di più ampi settori di versante rispetto a quelli riconosciuti

**Aree da consolidare o trasferire (art. 32 commi 2,3,4 e 5 - PTCP)
definite ai sensi della L. n.445/1908**

○ area con presenza di abitati da consolidare/trasferire



0 1 2 4 6 Kilometers

Base Cartografica: DBTR Regione Emilia Romagna, scala 1:50.000