



CARTA DELLE VULNERABILITA'
TAV A3 - rischio frana e rischio idraulico -

Scala 1:12.000
Dicembre 2020

Dott. Geol. Paolo Manciozzi Studio Geologico

Via Vitali, 32 - 29121 Piacenza
Tel/Fax: 0523/452257 - Cell: 3358147227 - e-mail: paolomanciozzi@inwind.it
C.F. MNCPLA67E23G535A P.Iva: 01175020336



LEGENDA

BASI INFORMATIVE TERRITORIALI

Limite Comunale

DISSESTO

Dissesti Attivi (Art 31 Commi 6 e - 12 PTCP)

Frana attiva

Dissesti Quiescenti (Art 31 Comma 7 - PTCP)

Frana quiescente

Dissesti Potenziali (Art 31 Commi 8 e 12 - PTCP)

Depositi di versante Detrito di Falda

RISCHIO IDRAULICO

Reticolo idrografico

Torrente Invasi
Rio

Pericolosità idraulica: D.Lgs. 23 febbraio 2010 n. 49

Attuazione della Direttiva Alluvioni 2007/60/CE

Alluvioni rare di estrema intensità; Bassa probabilità di accadimento (P1) - Tempi di ritorno 200<T<500 anni

Alluvioni poco frequenti; Media probabilità di accadimento (P2) - Tempi di ritorno 100<T<200 anni

Alluvioni frequenti; Alta probabilità di accadimento (P3) - Tempi di ritorno 20<T<50 anni

Asta a pericolosità molto elevata per dissesti di carattere fluvio-torrentizio (art. 31 commi 9, 10 e 11 - PTCP)

Aree interessate dagli eventi alluvionali del 13-14 settembre 2015

Aree da consolidare o trasferire (art. 32 commi 2,3,4 e 5 - PTCP) definite ai sensi della L. n.445/1908

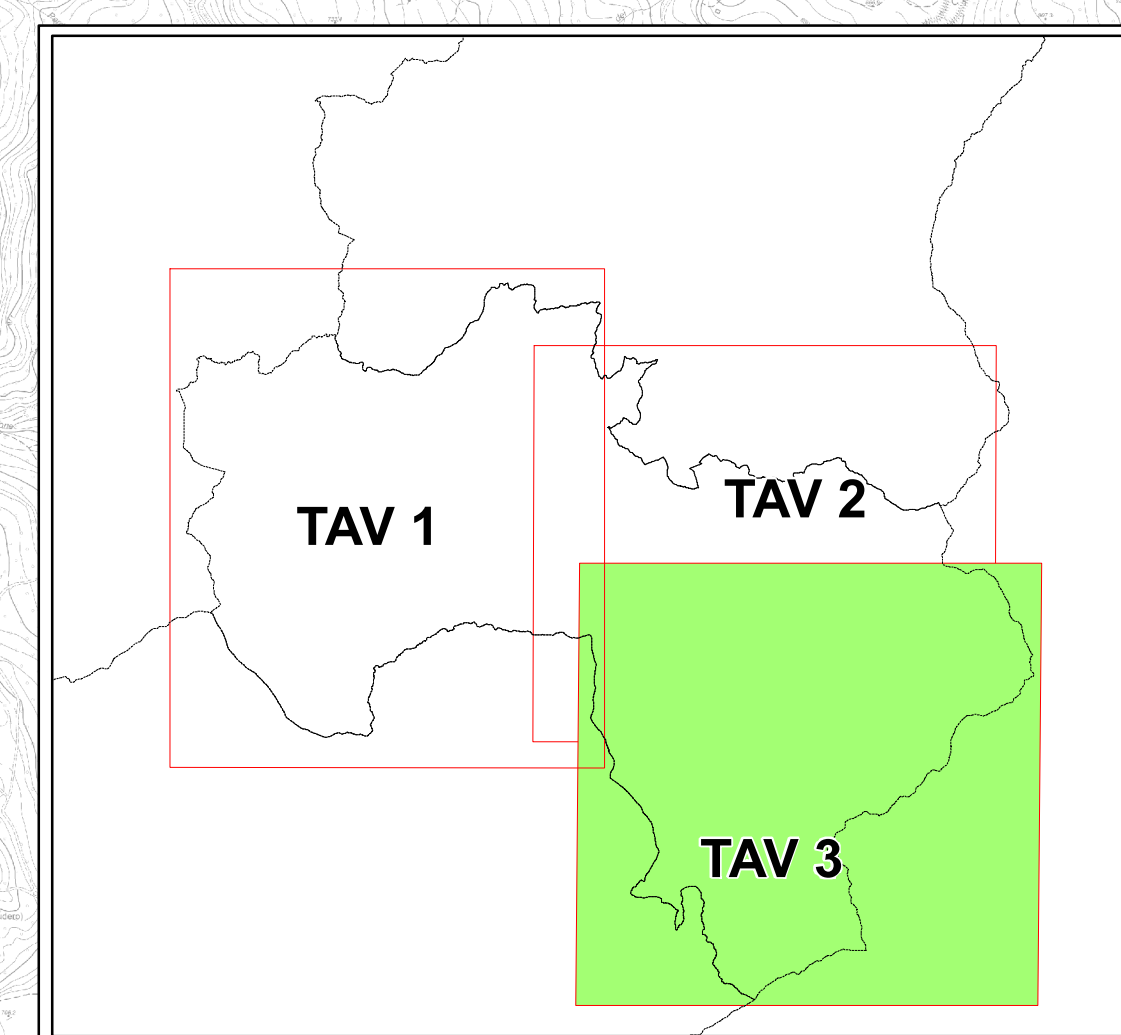
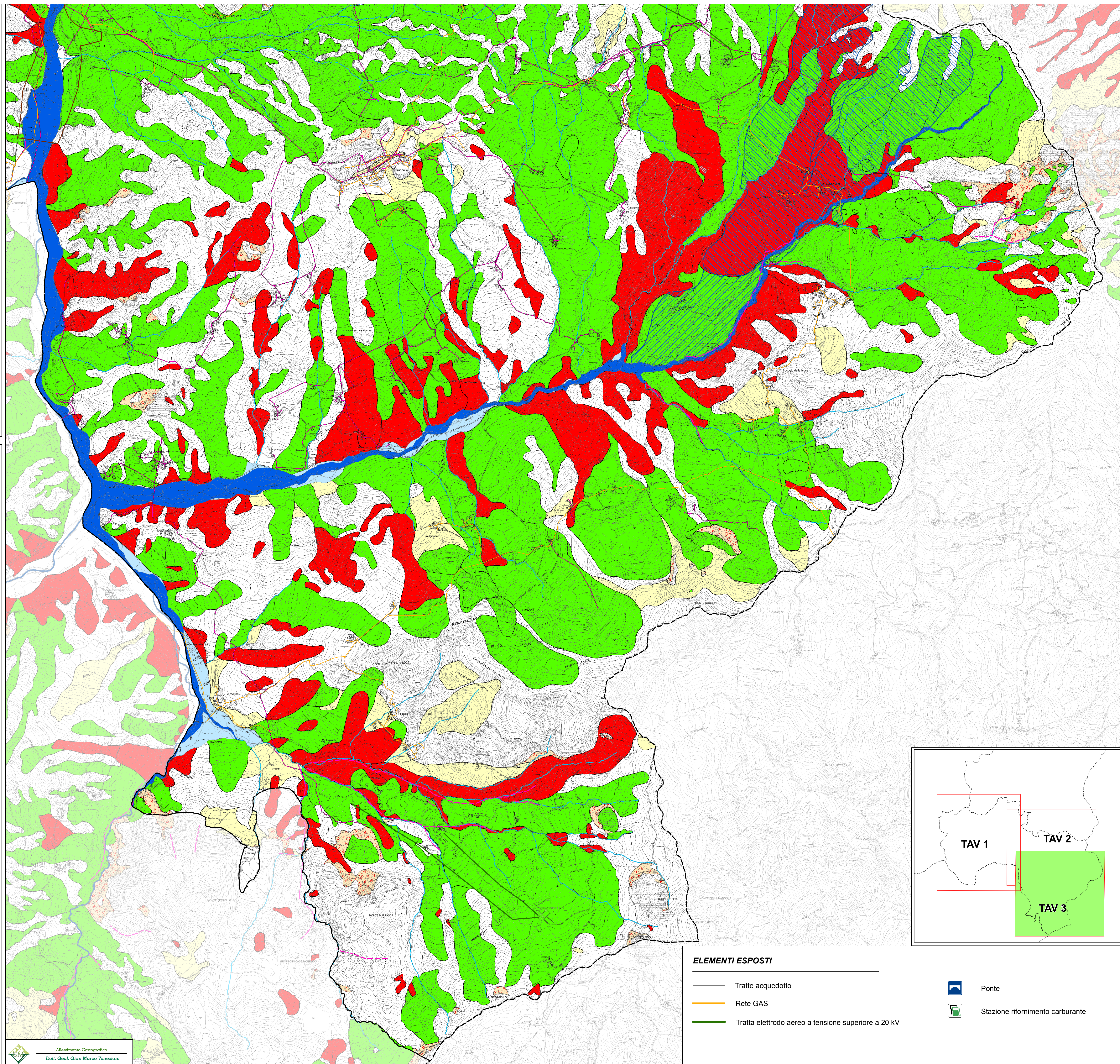
area con presenza di abitati da consolidare/trasferire

Aree a rischio idrogeologico Molto Elevato (art. 32 commi 6,7,8,9, e 10 - PTCP) definite ai sensi della L. n.267/1998

ZONA 1 aree instabilità, aree corrispondenti alle zone che presentano un'alta probabilità di coinvolgimento in tempi brevi e alle zone direttamente coinvolgibili dall'evoluzione dei fenomeni di instabilità; zone in cui si siano verificati danni alle strutture o infrastrutture; zone in cui si è verificata la distruzione di attività socio economiche.

ZONA 2 area corrispondente alle zone di eventuale influenza dei fenomeni nell'ipotesi di coinvolgimento di più ampi settori di versante rispetto a quelli riconosciuti

0 300 600 1,200 Meters



ELEMENTI ESPOSTI

Tratte acquedotto
Rete GAS
Tratta elettrodo aereo a tensione superiore a 20 kV

Ponte
Stazione rifornimento carburante