



Comune di Ponte dell'Olio

Provincia di Piacenza

P.U.G.

Piano Urbanistico Generale

(L.R. 21 dicembre 2017, n. 24)



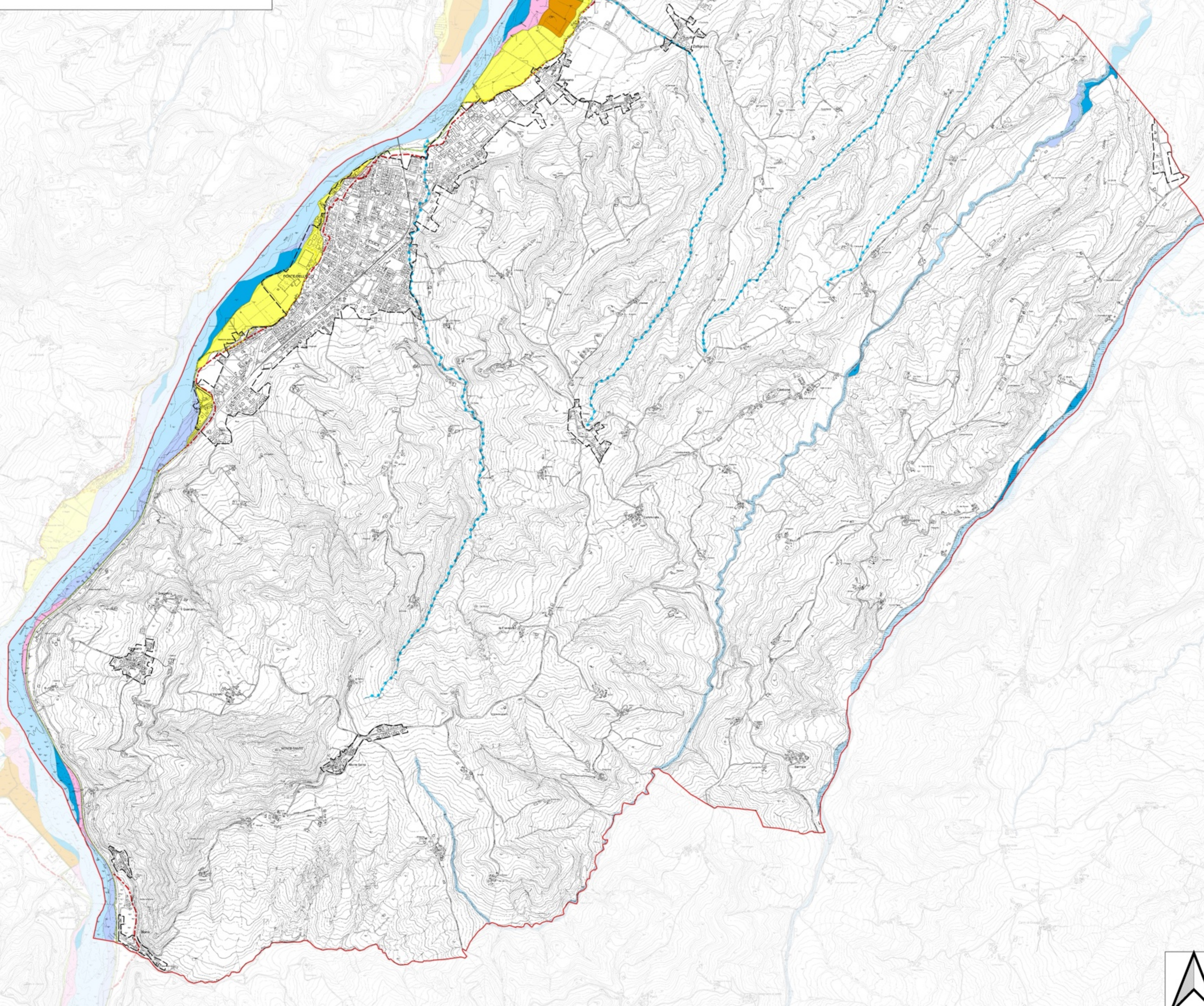
QUADRO CONOSCITIVO DIAGNOSTICO

QC_SF4.4 Carta della pericolosità idraulica - Fasce Fluviali PTCP e PAI Scala 1:10.000

Assunzione Proposta PUG Adozione Proposta PUG Approvazione PUG

Del. G.C. n. ___ del ___/___/___ Del. C.C. n. ___ del ___/___/___ Del. C.C. n. ___ del ___/___/___

Sindaco	Alessandro Chiesa
Assessore all'urbanistica	Daria Muzzi
Ufficio di Piano	arch. Mario Scotti (Responsabile del procedimento)
	dott. Giovanni De Fio (Garante della partecipazione e della comunicazione)
	arch. Marco Gandelli
Progettisti incaricati	dott.ssa Elena Binelli
	dott. urb. Alex Massari
Collaboratori	dott. geol. Emanuele Emari
	dott. urb. Lorenzo Zoppi
	dott. geol. Giulio Torri



Legenda

- Confine Comunale Ponte dell'Olio
- PUG_Territorio_Urbanizzato

Fasce Fluviali PTCP

- Fascia A di deflusso - Invasi e alvei di laghi, bacini e corsi d'acqua**
- A1 - Alveo attivo o inciso oppure invaso
- A2 - Alveo in piena
- A3 - Alveo di piena con valenza naturalistica

Fascia B di esondazione- Zone di tutela dei caratteri amb. di laghi, bacini e corsi d'acqua

- B1 - Zona di conservazione del sistema fluviale
- B2 - Zona di recupero ambientale del sistema fluviale
- B3 - Zona ad elevato grado di antropizzazione

Fascia C di inondazione per piena catastrofica - Zone di rispetto dell'ambito fluviale

- Zona non protetta da difese idrauliche
- Fascia I di integrazione dell'ambito fluviale

Fasce PAI - Studio Nure 2022

- Fascia A - Fascia di deflusso della piena
- Fascia B - Fascia di esondazione
- Fascia C - Fascia di inondazione per piena catastrofica
- Limite B di progetto
- Aree inondabili in assenza di intervento di progetto