



Comune di Ponte dell'Olio

Provincia di Piacenza

P.U.G.

Piano Urbanistico Generale

(L.R. 21 dicembre 2017, n. 24)



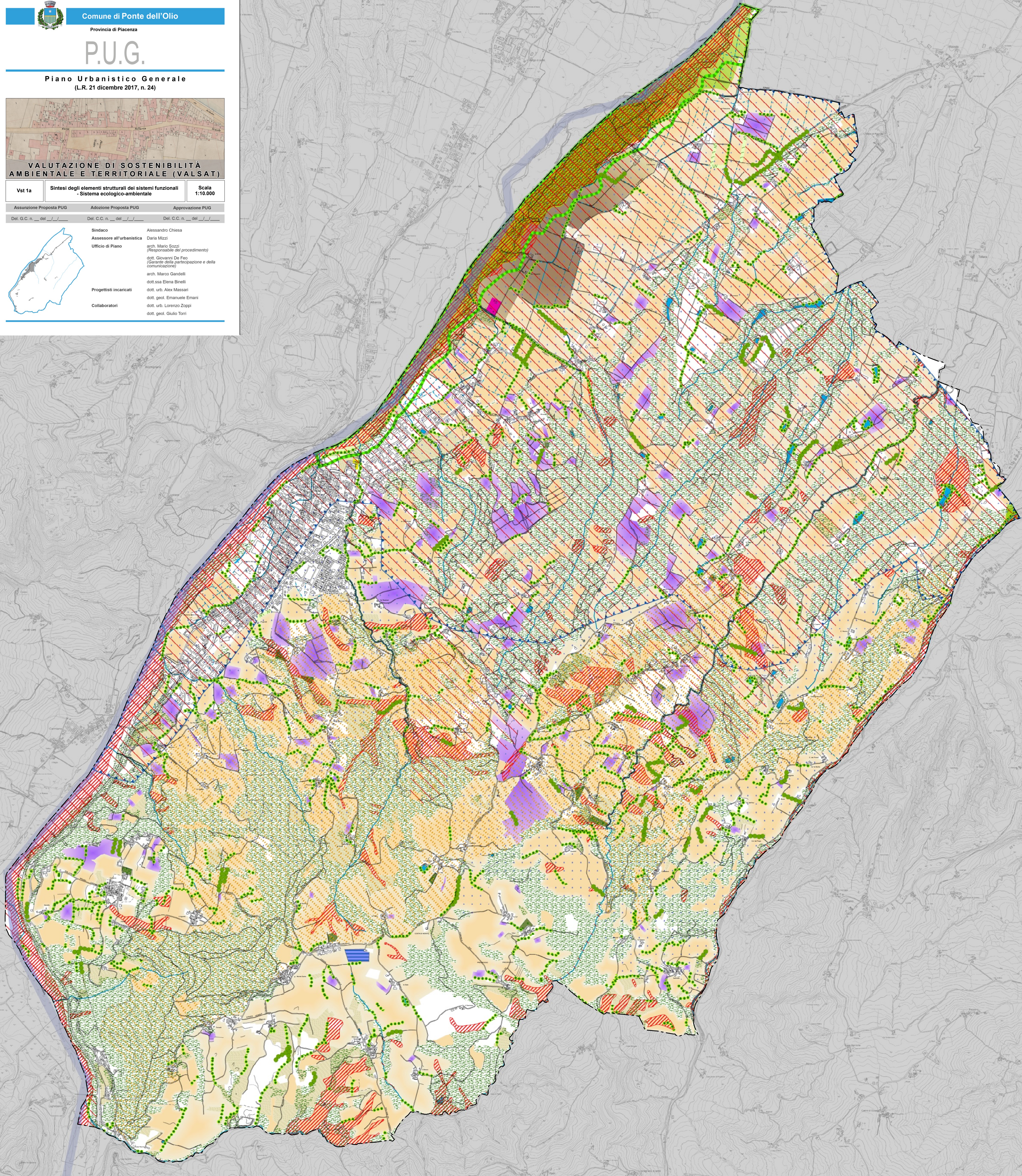
VALUTAZIONE DI SOSTENIBILITÀ AMBIENTALE E TERRITORIALE (VALSAT)

Vet 1a Sintesi degli elementi strutturali dei sistemi funzionali - Sistema ecologico-ambientale Scala 1:10.000

Assunzione Proposta PUG	Adozione Proposta PUG	Approvazione PUG
Del. G.C. n. ___ del ___/___/___	Del. C.C. n. ___ del ___/___/___	Del. C.C. n. ___ del ___/___/___



Sindaco Alessandro Chiesa
Assessore all'urbanistica Daria Muzzi
Ufficio di Piano arch. Mario Cozzi (Responsabile del procedimento)
 dott. Giovanni De Fio (Garante della partecipazione e della comunicazione)
 arch. Marco Gandelli
 dott.ssa Elena Binelli
Progettisti incaricati dott. urb. Alex Massari
 dott. geol. Emanuele Emami
Collaboratori dott. urb. Lorenzo Zoppi
 dott. geol. Giulio Terri



Elementi cartografici

Confine comunale

Analisi

STRUTTURA - RESILIENZA

- Asse e nodi principali della naturalità
- Asse fluviali di connessione ecologica
- Nodi ecologici
- Componenti della struttura ecologica
- Sistema delle aree boscate a maggiore naturalità
- Corpi idrici
- Canale di scolo, canalina irrigua
- Corsi d'acqua
- Formazioni lineari ad arbusteto
- Formazioni lineari ad alte specie forestali
- Formazioni lineari a gelsi

Sintesi valutativa

- Presenza di nodi principalilegati ai siti di valore ambientale riconosciuti e potenziali
- Presenza di un corridoio ecologico principale di connessione: Fascia fluviale del Nure
- Sistema delle acque, organizzato sul reticolo delle aste fluviali principali, sulla rete dei canali, sul sistema minore irriguo**

Analisi

Sistema produttivo agricolo

- Aree agricole: seminativi
- Aree agricole: vigneti
- Boschi
- Pioppeti culturali e altre colture da legno
- Vegetazione arbustiva e arborea in evoluzione

Sintesi valutativa

- sistema dei seminativi e delle coltivazioni e del relativo insediamento diffuso a supporto dell'economia delle produzioni tipiche, da tutelare a supporto della agro-biodiversità

Analisi

aree di valore ecologico

- Sistema delle aree protette e Natura 2000 del contesto
- Zone di particolare interesse paesaggistico-ambientale
- Zone di ricarica della falda (a, b, c)

Sintesi valutativa

- aree di rilievo per la gestione dello sviluppo e della conservazione del territorio rurale

Analisi

aree e situazioni critiche

- Polo estrattivo
- Zone vulnerabili ai nitrati
- Impianti fotovoltaici
- Dissesti attivi
- Impianti tecnologici - depuratore
- Impianti tecnologici - centro raccolta rifiuti
- Zone di vulnerabilità intrinseca alta, elevata ed estremamente elevata dell'acquifero superficiale