



Comune di Ponte dell'Olio

Provincia di Piacenza

P.U.G.

Piano Urbanistico Generale (L.R. 21 dicembre 2017, n. 24)



QUADRO CONOSCITIVO DIAGNOSTICO

| | | |
|----------------------------------|---|----------------------------------|
| QC_SF4.14 | Microzonazione Sismica - FH 0.1 - 0.5 s In conformità DGR 476/2021 (e DGR integrativa n. 564/2021) | Scala 1:10.000 |
| Assunzione Proposta PUG | Adozione Proposta PUG | Approvazione PUG |
| Del. G.C. n. ___ del ___/___/___ | Del. C.C. n. ___ del ___/___/___ | Del. C.C. n. ___ del ___/___/___ |



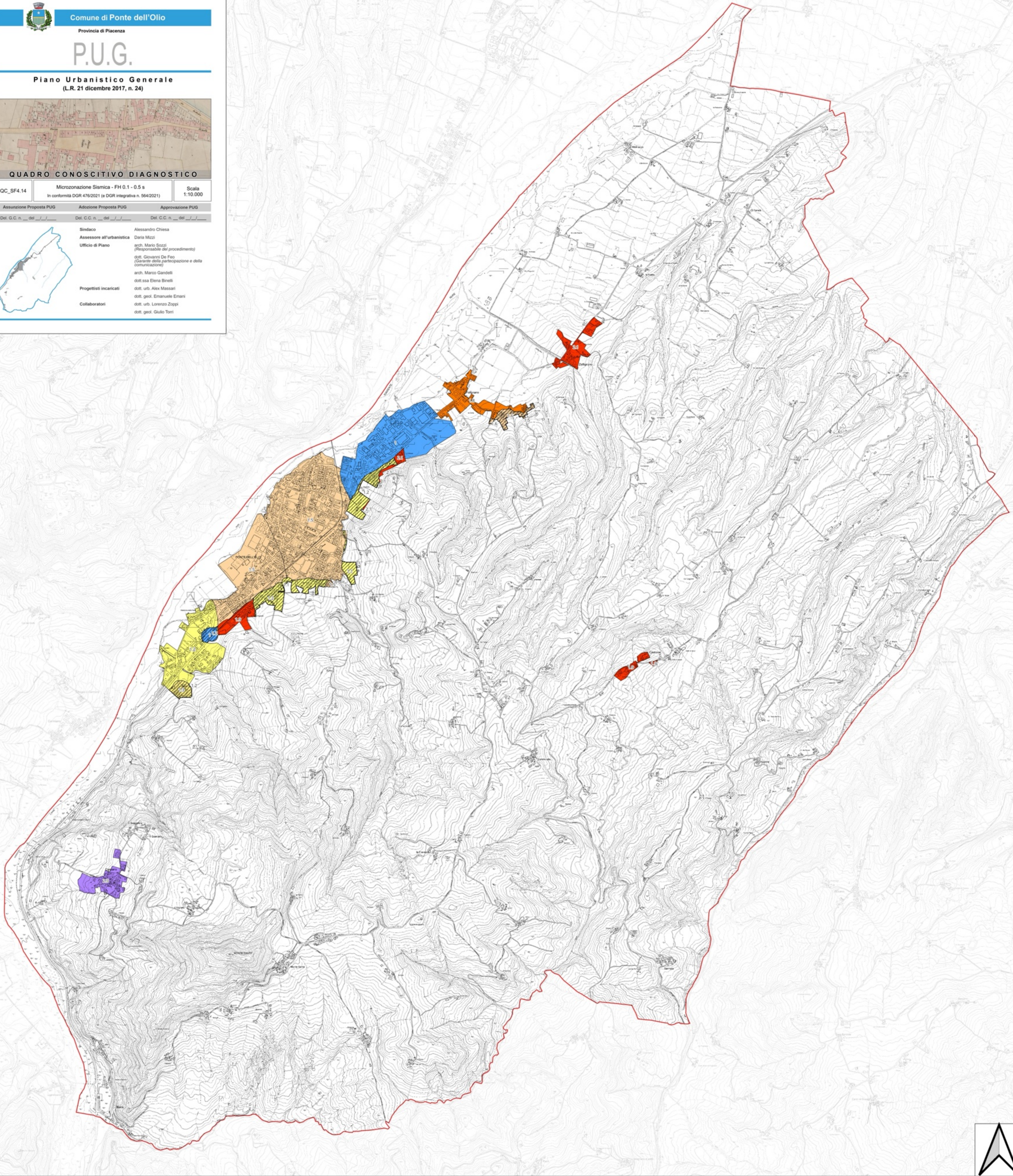
Sindaco
Alessandro Chiesa

Assessore all'urbanistica
Daria Muzzi

Ufficio di Piano
arch. Mario Scotti
(Responsabile del procedimento)
dott. Giovanni De Fio
(Garante della partecipazione e della comunicazione)
arch. Marco Gandelli

Progettisti incaricati
dott.ssa Elena Binelli
dott. urb. Alex Massari
dott. geol. Emanuele Emami
dott. urb. Lorenzo Zoppi

Collaboratori
dott. geol. Giulio Torri



LEGENDA

Contorno Comunale Ponte dell'Olio

| | | |
|----------------------------|---|---|
| Zone stabili | Zone stabili suscettibili di amplificazione locale | Zone di attenzione per instabilità di versante |
| FH 0.1 - 0.5 s = 1 | FH 0.1 - 0.5 s = 1.1 - 1.2 | ZAFR - Zona di attenzione per instabilità di versante FH 0.1 - 0.5 s = 1 |
| FH 0.1 - 0.5 s = 1.5 - 1.6 | FH 0.1 - 0.5 s = 1.7 - 1.8 | ZAFR - Zona di attenzione per instabilità di versante FH 0.1 - 0.5 s = 1.1 - 1.2 |
| FH 0.1 - 0.5 s = 1.9 - 2.0 | FH 0.1 - 0.5 s = 2.1 - 2.2 | ZAFR - Zona di attenzione per instabilità di versante FH 0.1 - 0.5 s = 1.3 - 1.4 |
| FH 0.1 - 0.5 s = 2.3 - 2.4 | | ZAFR - Zona di attenzione per instabilità di versante FH 0.1 - 0.5 s = 1.5 - 1.6 |