



Comune di Ponte dell'Olio

Provincia di Piacenza

P.U.G.

Piano Urbanistico Generale (L.R. 21 dicembre 2017, n. 24)

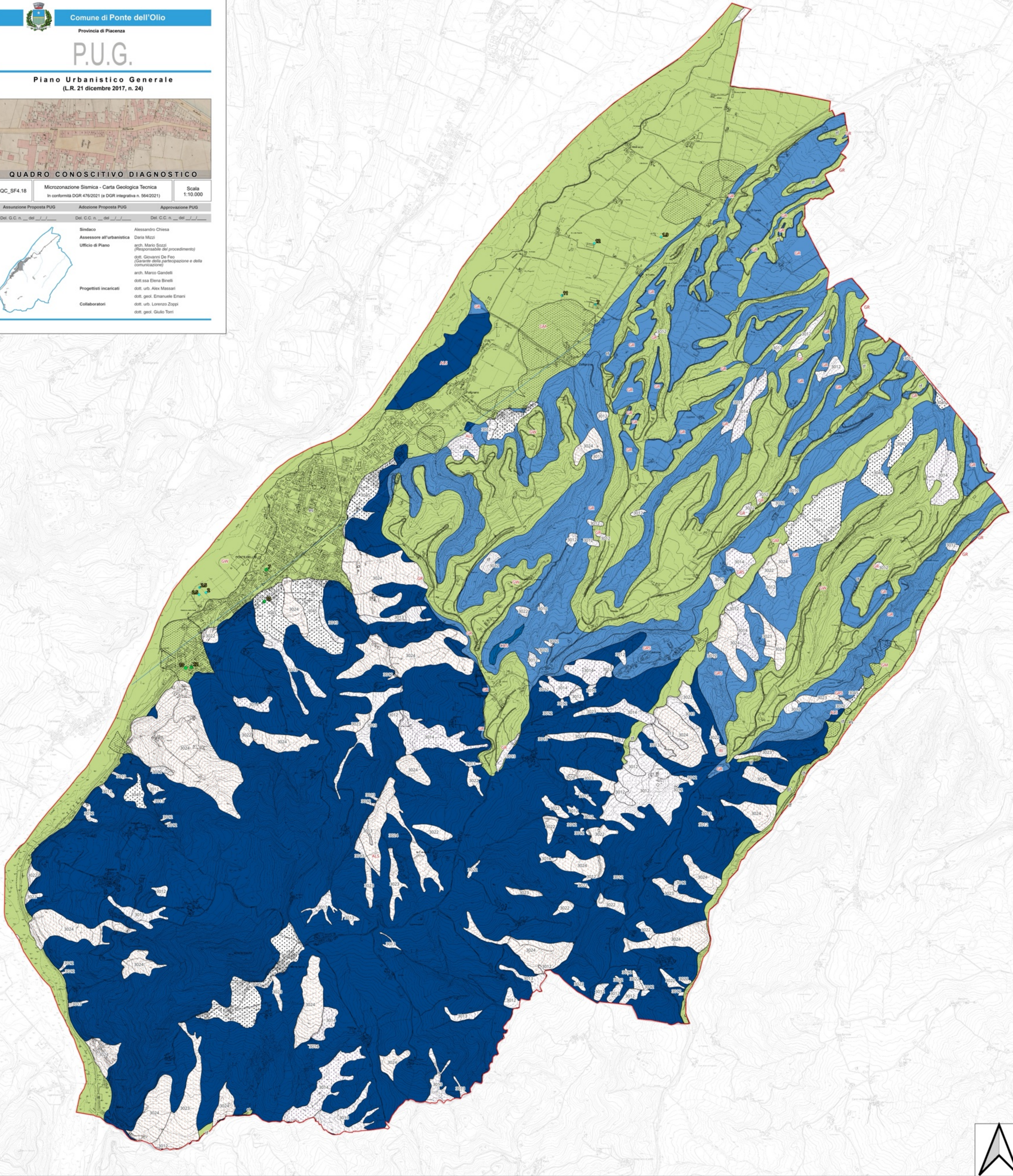


QUADRO CONOSCITIVO DIAGNOSTICO

QC_SF4.18	Microzonazione Sismica - Carta Geologica Tecnica In conformità DGR 476/2021 (e DGR integrativa n. 564/2021)	Scala 1:10.000
Assunzione Proposta PUG	Adozione Proposta PUG	Approvazione PUG
Del. G.C. n. ___ del ___/___/___	Del. C.C. n. ___ del ___/___/___	Del. C.C. n. ___ del ___/___/___



Sindaco Alessandro Chiesa
Assessore all'urbanistica Daria Muzzi
Ufficio di Piano arch. Mario Scotti (Responsabile del procedimento)
 dott. Giovanni De Fio (Garante della partecipazione e della comunicazione)
 arch. Marco Gandelli
 dott.ssa Elena Binelli
 dott. urb. Alex Massari
 dott. geol. Emanuele Emami
 dott. urb. Lorenzo Zoppi
 dott. geol. Giulio Tori



LEGENDA				
Confine Comunale Ponte dell'Olio	Terreni di Copertura	Substrato Geologico	Instabilità di versante	Forme di superficie e sepolte
	<ul style="list-style-type: none"> RI - Terreni contenenti resti di attività antropica GW - Ghiaie pulite con granulometria ben assortita, miscela di ghiaia e sabbie GM - Ghiaie limose, miscela di ghiaia, sabbia e limo 	<ul style="list-style-type: none"> ALS - Alternanza di litotipi stratificati. GR - Granulare cementato GRS - Granulare cementato, stratificato COS - Coesivo sovraconsolidato fratturato 	<ul style="list-style-type: none"> 3012 - Frana attiva, scorrimento 3013 - Frana attiva, colamento 3014 - Frana attiva, complessa 3022 - Frana quiescente, scorrimento 3023 - Frana quiescente, colata 3024 - Frana quiescente, complessa 3045 - Frana non definita, non definito 	<ul style="list-style-type: none"> Orlo di scarpata. Morfologia naturale o artificiale. 10 - 20 m Orlo di terrazzo fluviale. 10 - 20 m Conoide alluvionale
	Ambienti deposizionali			Elementi geologici e idrogeologici
	<ul style="list-style-type: none"> tf - Terrazzo fluviale es - Argine / barra / canale zz - Altro 			<ul style="list-style-type: none"> Pozzo o sondaggio che ha raggiunto il substrato geologico, con indicazione della profondità del tetto del substrato Profondità falda in aree con sabbie e/o ghiaie Traccia sezione geologica rappresentativa del modello di sottosuolo
				Elementi Lineari