



STRATEGIA PER LA QUALITÀ URBANA ED ECOLOGICO AMBIENTALE

S.2 Schema di assetto del territorio urbanizzato **Scala 1:5.000**

Assunzione Proposta PUG	Adozione Proposta PUG	Approvazione PUG
Del. G.C. n. ___ del ___/___/___	Del. C.C. n. ___ del ___/___/___	Del. C.C. n. ___ del ___/___/___

Sindaco	Alessandro Chiesa
Assessore all'urbanistica	Daria Mizzi
Ufficio di Piano	arch. Mario Sozzi (Responsabile del procedimento)
	dott. Giovanni De Feo (Garante della partecipazione e della comunicazione)
	arch. Marco Gandelli
Progettisti incaricati	dott.ssa Elena Binelli dott. urb. Alex Massari dott. geol. Emanuele Emanì dott. urb. Lorenzo Zoppi dott. geol. Giulio Torri
Collaboratori	

Confine comunale

1 - Valorizzare il ruolo del Capoluogo e delle principali polarità funzionali all'interno dell'area vasta

1.2 - Attivare politiche territoriali condivise sulle principali tematiche di area vasta

1.2.1 - Individuazione delle politiche e sviluppo di progettualità di ampio respiro

Completamento del bypass viabilistico della SS654 nel Capoluogo

Messa in sicurezza delle fermate del trasporto pubblico locale

2 - Rafforzare l'armatura urbana attraverso il miglioramento della qualità degli insediamenti ed il contenimento del consumo di suolo

2.1 - Qualificare e potenziare il sistema della città pubblica e la dotazione dei servizi di base

2.1.1 - Interventi di qualificazione diffusa del sistema delle principali dotazioni territoriali esistenti

2.1.2 - Interventi mirati sui servizi scolastici: Riqualificazione degli edifici scolastici al fine di garantire un buono stato di conservazione

2.1.3 - Interventi mirati sui servizi di interesse collettivo

- Valorizzazione delle Fornaci come polo ricreativo e culturale
- Valorizzazione dell'ex Municipio come sede delle associazioni e biblioteca
- Valorizzazione della ex scuola di Riva come polo ludico/ricreativo

2.1.4 - Interventi mirati sui servizi sportivi: Ampliamento e potenziamento del polo sportivo

- Riqualificazione del palazzetto dello sport
- Valorizzazione del centro sportivo e del laghetto comunale

2.1.5 - Interventi mirati sui luoghi di aggregazione e sulle aree verdi

Potenziamento e valorizzazione dei parchi gioco e dei punti di aggregazione

Realizzazione di nuove aree verdi attrezzate

Realizzazione di un'area verde per lo sgambamento dei cani

2.1.6 - Interventi mirati sulle aree per la sosta

Revisione e incremento degli spazi per la sosta veicolare in zone raggiungibili dalla viabilità principale

Realizzazione di nuovi parcheggi pubblici

2.2 - Riqualificare la rete della mobilità e potenziare il sistema ciclopedonale

Rete degli assi viari di collegamento territoriale

Tratti stradali da riqualificare con interventi di messa in sicurezza

Interventi di miglioramento e messa in sicurezza dei nodi critici

2.2.2 - Riqualificazione funzionale e spaziale della SS654 nel tratto interno al centro abitato del Capoluogo, asse portante del trasporto pubblico locale

2.2.3 - Sistemazione dei percorsi pedonali che uniscono le diverse aree centrali del Capoluogo

2.2.4 - Messa in rete delle aree verdi pubbliche mediante un sistema di percorsi di collegamento

2.2.5 - Definizione dei collegamenti ciclopedonali più prossimi al centro abitato del Capoluogo (Ponte dell'Olio - Riva - Folignano) e dei percorsi di livello territoriale per collegare il Capoluogo ai centri minori

Piste ciclabili esistenti

Piste ciclabili di progetto

2.2.6 - Valorizzazione degli itinerari del Pedibus

2.3 - Consolidare e qualificare il tessuto consolidato

2.3.1 - Delimitazione dei margini e dei limiti delle aree urbane (Perimetro del territorio urbanizzato)

Territorio urbanizzato all'interno del quale attivare politiche e azioni per la qualificazione edilizia e morfologica del tessuto consolidato

Edificato sparso e/o discontinuo

2.3.2 - Incentivazione della qualificazione diffusa edilizia, morfologica e funzionale dei tessuti consolidati

Qualificazione edilizia del tessuto consolidato con funzioni prevalentemente residenziali

Qualificazione morfologica del tessuto consolidato con funzioni prevalentemente residenziali

Qualificazione edilizia del tessuto consolidato con funzioni prevalentemente produttive

Qualificazione morfologica del tessuto consolidato con funzioni prevalentemente produttive

2.3.3 - Conservazione e valorizzazione delle emergenze architettoniche e dei beni storico-testimoniali

Centri storici

Tessuti di antica formazione

2.3.4 - Individuazione di interventi specifici di completamento e/o riqualificazione morfologica e funzionale all'interno del tessuto urbano esistente

Interventi mirati di qualificazione morfologica e funzionale

Interventi mirati di completamento e ridefinizione morfologica e funzionale

2.3.5 - Individuazione di interventi specifici di potenziamento e/o riqualificazione del tessuto produttivo e/o di valorizzazione degli elementi di presidio del sistema economico

Tessuti produttivi lungo la SP 36 a nord del Capoluogo

2.3.6 - Rigenerazione urbana di tessuti dismessi, dequalificati o da recuperare

Rigenerazione dei tessuti produttivi e sportivi dismessi

2.4 - Favorire lo sviluppo dell'economia locale

2.4.1 - Valorizzazione e consolidamento delle attività commerciali lungo l'asse di Via Veneto nel Capoluogo

3 - Potenziare la qualità, la funzionalità e la fruibilità del territorio rurale e del paesaggio

3.1 - Recuperare e valorizzare la struttura del paesaggio

3.1.1 - Mantenimento e valorizzazione delle trame e delle specificità dei diversi paesaggi

Varchi visivi da preservare

3.4 - Valorizzare e potenziare il sistema turistico

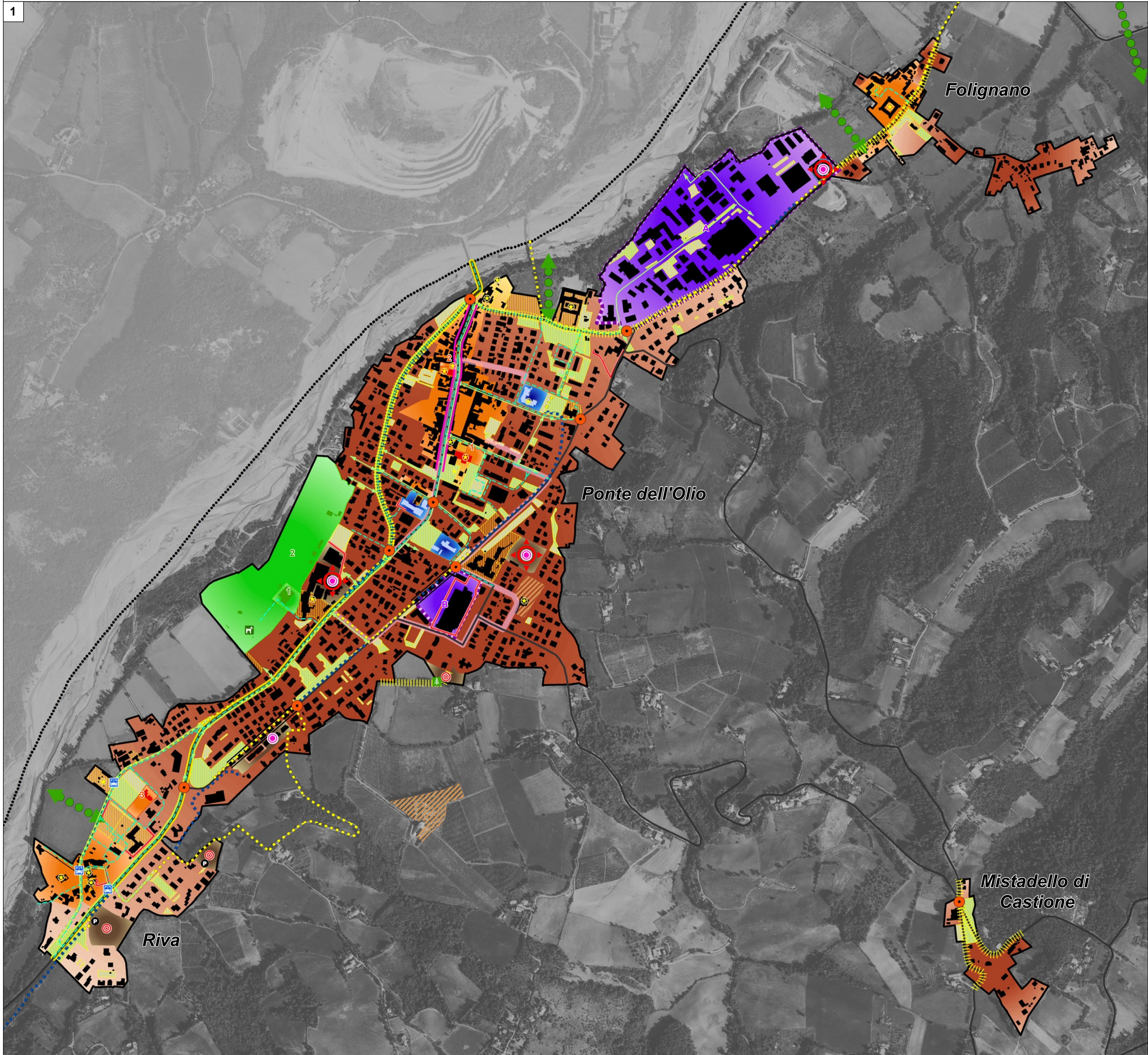
3.4.1 - Recupero e valorizzazione dei beni culturali rappresentati dal patrimonio storico di valore testimoniale, favorendone il riuso

4 - Incrementare la capacità di adattamento e di resilienza dei sistemi urbani e territoriali

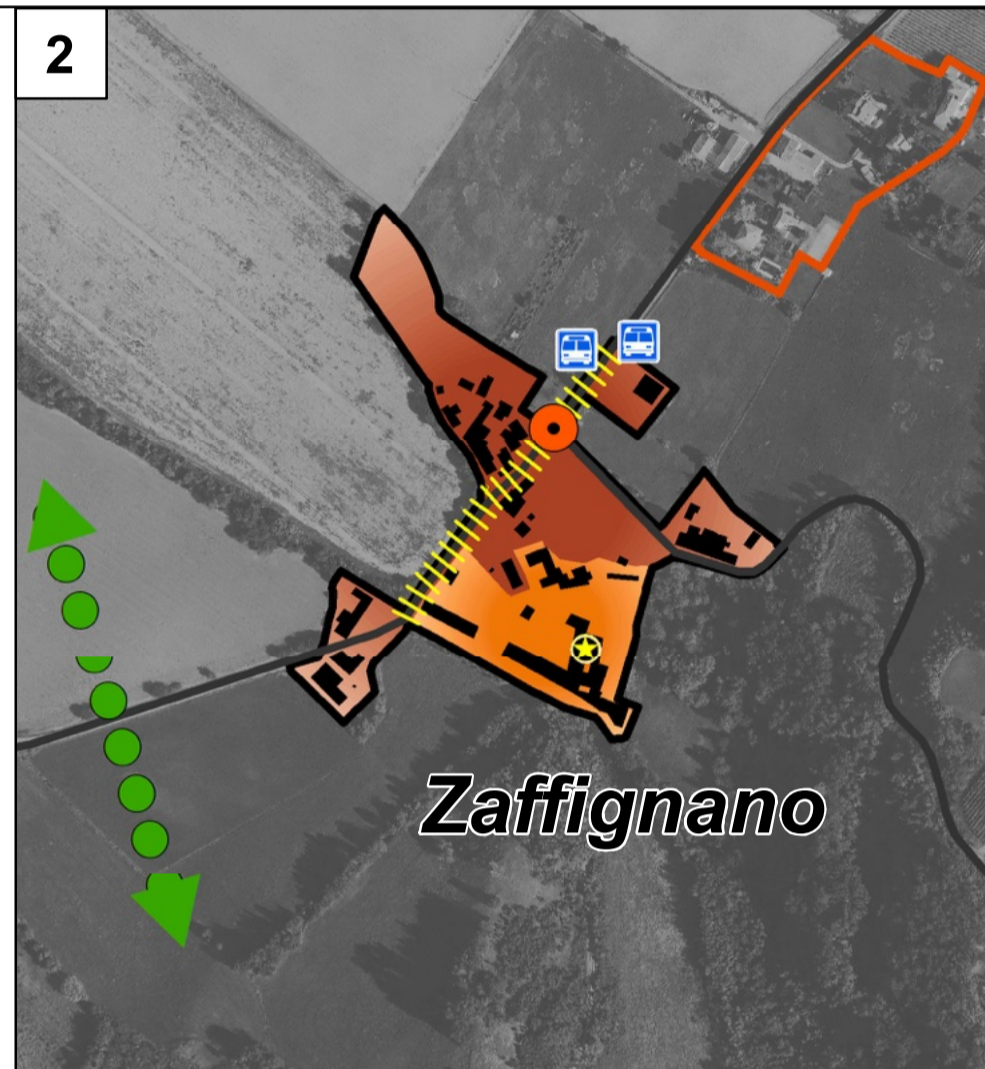
4.4 - Contenere gli inquinamenti e migliorare la qualità dell'aria riducendo i consumi energetici

4.4.2 - Riduzione delle situazioni di conflitto tra attività diverse dal punto di vista acustico

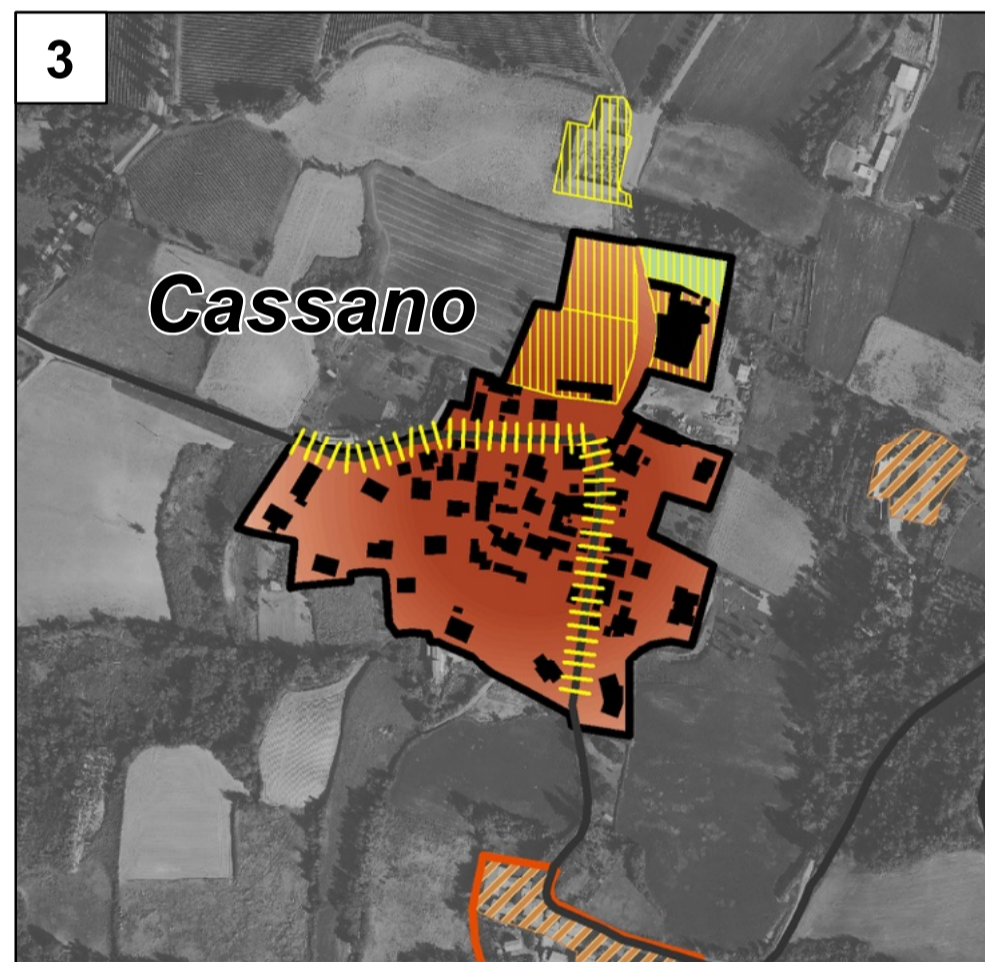
1



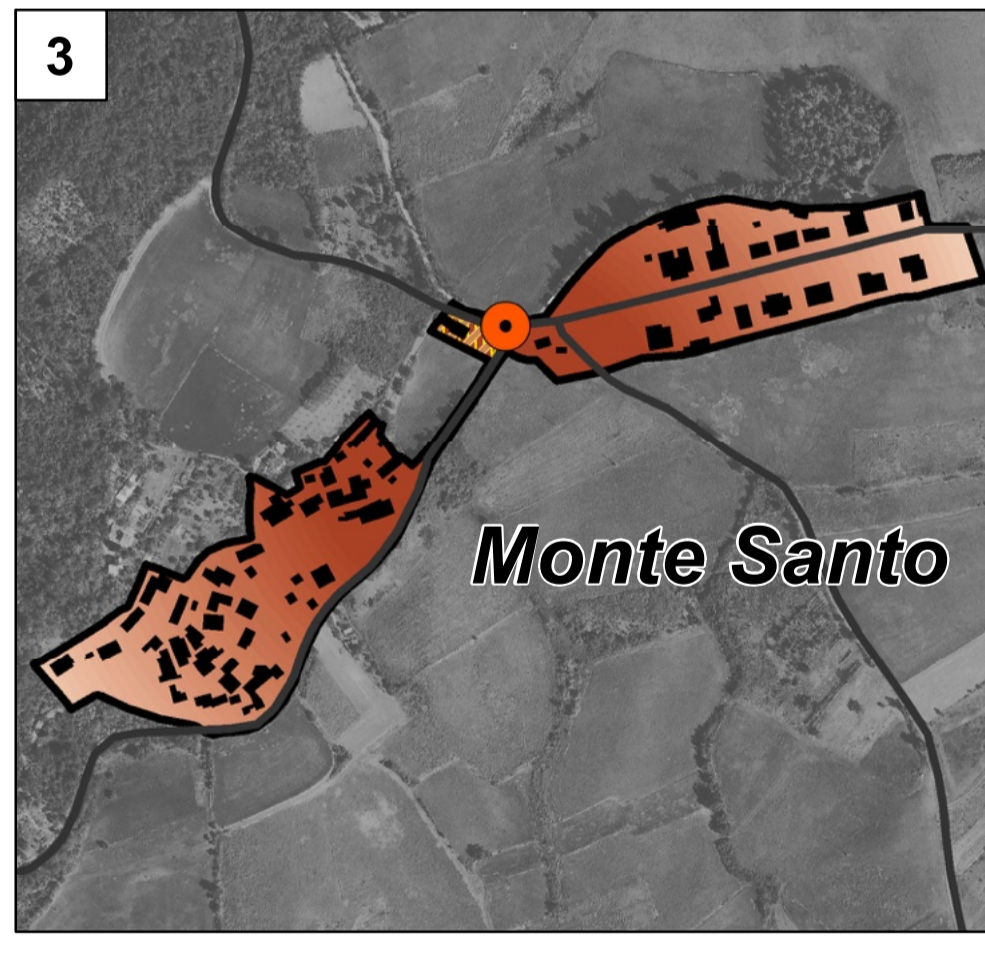
2



3



3



5

