



Comune di Ponte dell'Olio

Provincia di Piacenza

P.U.G.

Piano Urbanistico Generale

(L.R. 21 dicembre 2017, n. 24)



QUADRO CONOSCITIVO DIAGNOSTICO

QC_SF45	Carta della pericolosità idraulica - PGRA Piano Gestione Rischio Alluvioni	Scala 1:10.000
Assunzione Proposta PUG	Adozione Proposta PUG	Approvazione PUG
Del. G.C. n. ___ del ___/___/___	Del. C.C. n. ___ del ___/___/___	Del. C.C. n. ___ del ___/___/___



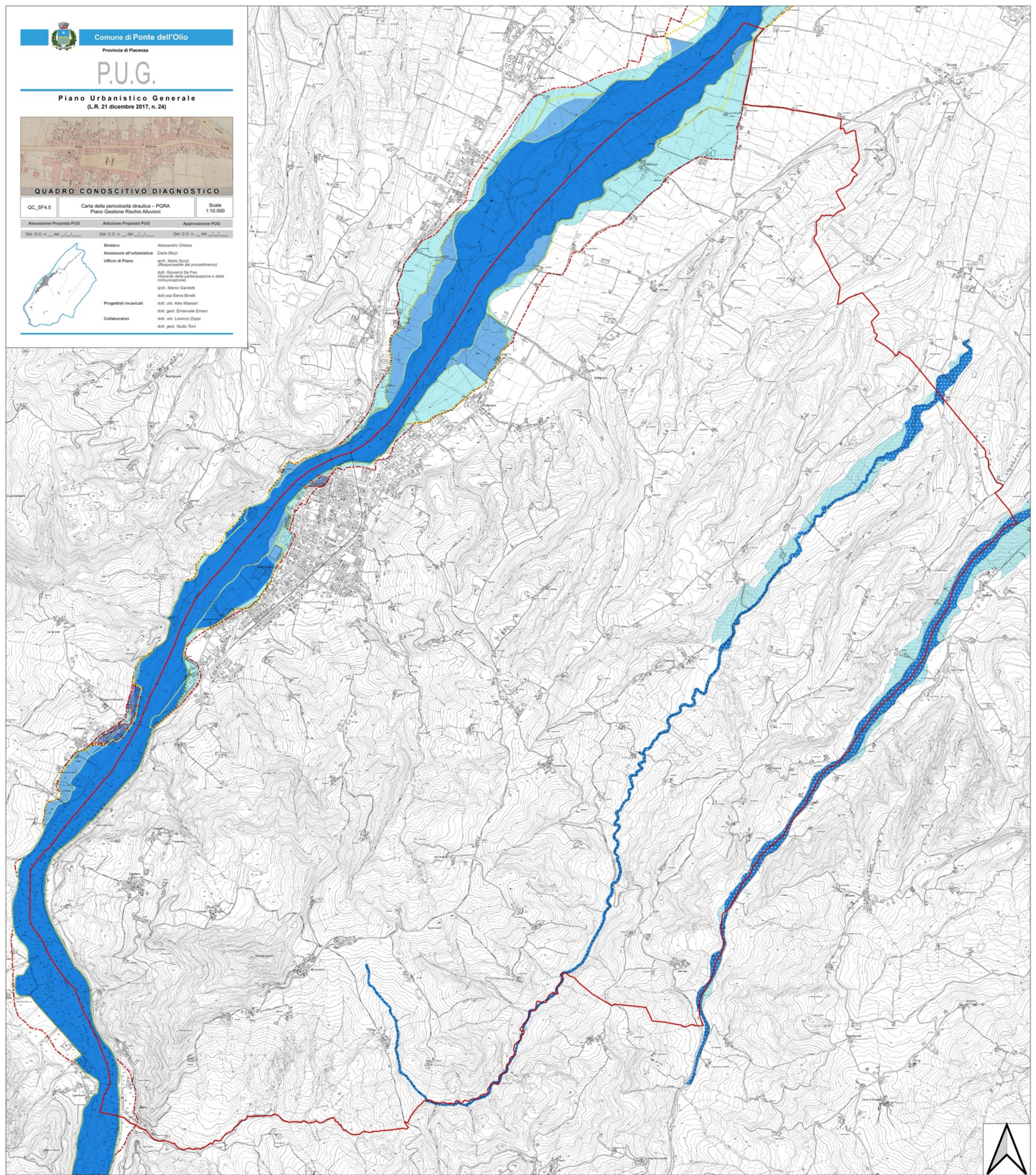
Sindaco
Alessandro Chiesa

Assessore all'urbanistica
Daria Muzzi

Ufficio di Piano
arch. Mario Scotti
(Responsabile del procedimento)
dott. Giovanni De Fio
(Garante della partecipazione e della comunicazione)
arch. Marco Gandelli
dott.ssa Elena Binelli
dott. urb. Alex Massari
dott. geol. Emanuele Emari
dott. urb. Lorenzo Zoppi
dott. geol. Giulio Tori

Progettisti incaricati

Collaboratori



LEGENDA

PUG_Territorio_Urbanizzato

Confine Comunale Ponte dell'Olio

Piano Gestione Rischio Alluvioni

Reticolo Principale - Studio Nure 2022

- RP_P3 - H - Alluvioni Frequenti - Elevata Probabilità
- RP_P2 - M - Alluvioni poco frequenti - Media probabilità
- RP_P1 - L - Alluvioni poco frequenti - Scarsa probabilità

PGRA 2022 Reticolo Secondario Collinare Montano - Aste T. Riglio e Rio Ogone

- P3 - RSCM - H - Alluvioni frequenti - Elevata probabilità
- P2 - RSCM - M - Alluvioni poco frequenti - Media probabilità
- P1 - RSCM - L - Alluvioni poco frequenti - Scarsa probabilità

Fasce PAI

- Fascia A - Fascia di deflusso della piena
- Fascia B - Fascia di esondazione
- Fascia C - Fascia di inondazione per piena catastrofica
- Limite B di progetto

