



CARTA DELLE VULNERABILITA'
TAV A3 - rischio frana e rischio idraulico -

Scala 1:10.000
Dicembre 2020

Dott. Geol. Paolo Mancioffi Studio Geologico
Via Vitelli, 32 - 29121 Piacenza
Tel/Fax: 0523/452257 - Cell: 3358147227 - e-mail: paolomancioffi@inwind.it
C.F. MNCPLA67E23G535A P.Iva: 01175020336



PIANO INTERCOMUNALE DI PROTEZIONE CIVILE

LEGENDA ELEMENTI DEL RISCHIO:

BASI INFORMATIVE TERRITORIALI

▭ Limite Comunale

DISSESTO

Dissesti Attivi (Art 31 Commi 6 e - 12 PTCP)

■ Frana attiva

Dissesti Quiescenti (Art 31 Comma 7 - PTCP)

■ Frana quiescente

Dissesti Potenziali (Art 31 Commi 8 e 12 - PTCP)

■ Depositi di versante ■ Detrito di Falda

RISCHIO IDRAULICO

Reticolo idrografico

■ Torrente ■ Invasi
■ Rio

**Pericolosità idraulica: D.Lgs. 23 febbraio 2010 n. 49
Attuazione della Direttiva Alluvioni 2007/60/CE**

■ Alluvioni rare di estrema intensità; Bassa probabilità di accadimento (P1) - Tempi di ritorno 200<T<500 anni

■ Alluvioni poco frequenti; Media probabilità di accadimento (P2) - Tempi di ritorno 100<T<200 anni

■ Alluvioni frequenti; Alta probabilità di accadimento (P3) - Tempi di ritorno 20<T<50 anni

■ Asta a pericolosità molto elevata per dissesti di carattere fluvio-torrentizio (art. 31 commi 9, 10 e 11 - PTCP)

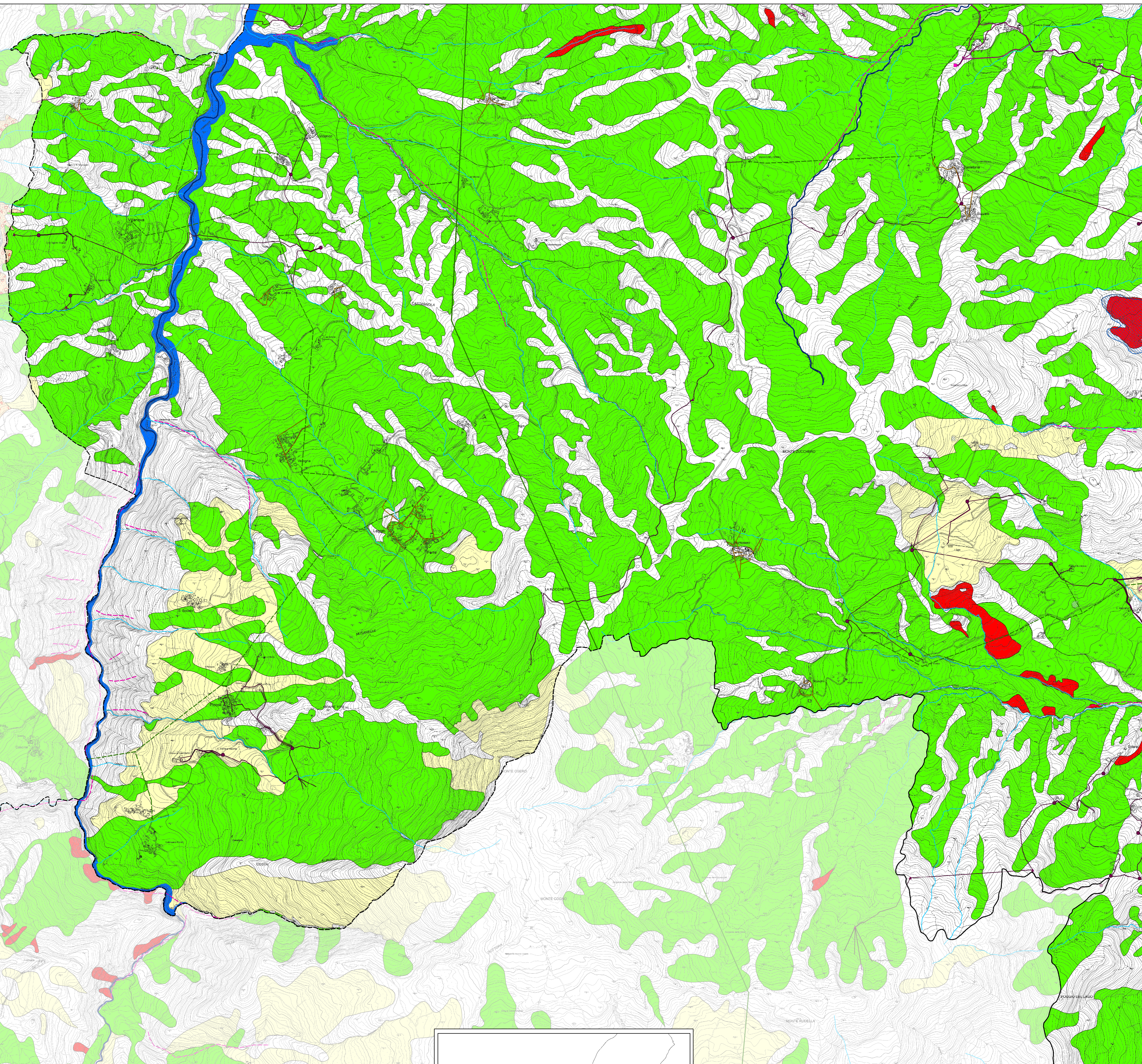
**Aree da consolidare o trasferire (art. 32 commi 2,3,4 e 5 - PTCP)
definite ai sensi della L. n.445/1908**

○ area con presenza di abitati da consolidare/trasferire

**Aree a rischio idrogeologico Molto Elevato (art. 32 commi 6,7,8,9, e 10 - PTCP)
definite ai sensi della L. n.267/1998**

■ areeinstabilità, aree corrispondenti alle zone che presentano un'alta probabilità di coinvolgimento in tempi brevi e alle zone direttamente coinvolgibili dall'evoluzione dei fenomeni di instabilità; zone in cui si siano verificati danni alle strutture o infrastrutture; zone in cui si è verificata la distruzione di attività socio economiche.

■ area corrispondente alle zone di eventuale influenza dei fenomeni nell'ipotesi di coinvolgimento di più ampi settori di versante rispetto a quelli riconosciuti



LEGENDA ELEMENTI ESPOSTI:

■ Stazione Carburanti
■ Stazione Ecologica

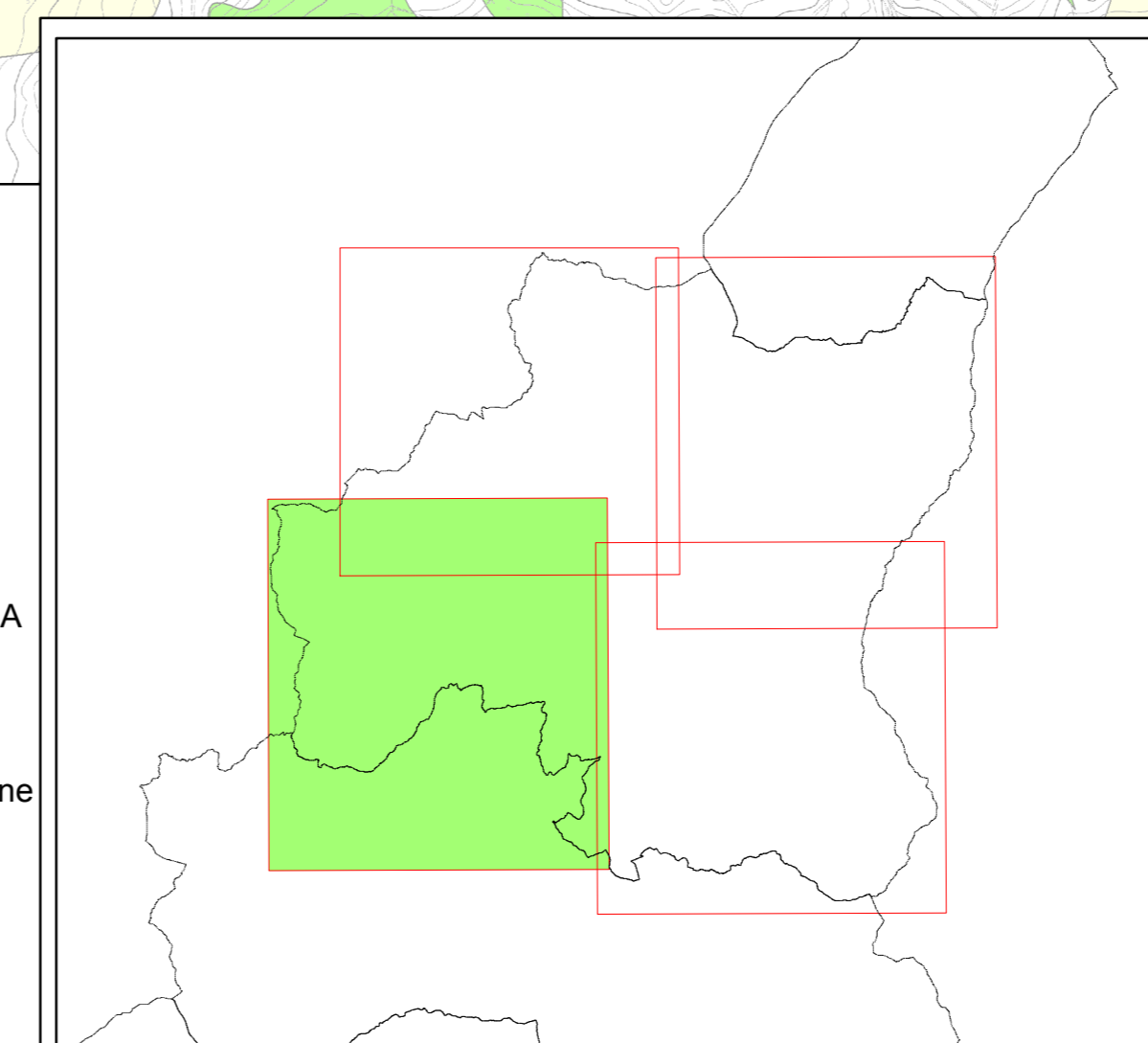
■ Insediamento produttivo
■ Ponte

RETI TECNOLOGICHE

■ Acquedotto tratte IRETI ■ Impianti IRETI ▲ Opere raccolta CONSORZIO BONIFICA
■ Acquedotto tratte CONSORZIO BONIFICA ● Serbatoi CONSORZIO BONIFICA
■ Tratta elettrodo aereo a tensione superiore 20 kV ■ Tratta Media Tensione ■ Cabine Media Tensione
■ Tratta reflui fognari ■ Depuratori
■ Rete GAS

0 250 500 1,000 Meters

Base Cartografica: DBTR Regione Emilia Romagna, scala 1:5.000



Allattamento Cartografico
Dott. Geol. Gian Marco Veneziani