



Comune di Ponte dell'Olio

Provincia di Piacenza

# P.U.G.

## Piano Urbanistico Generale

(L.R. 21 dicembre 2017, n. 24)

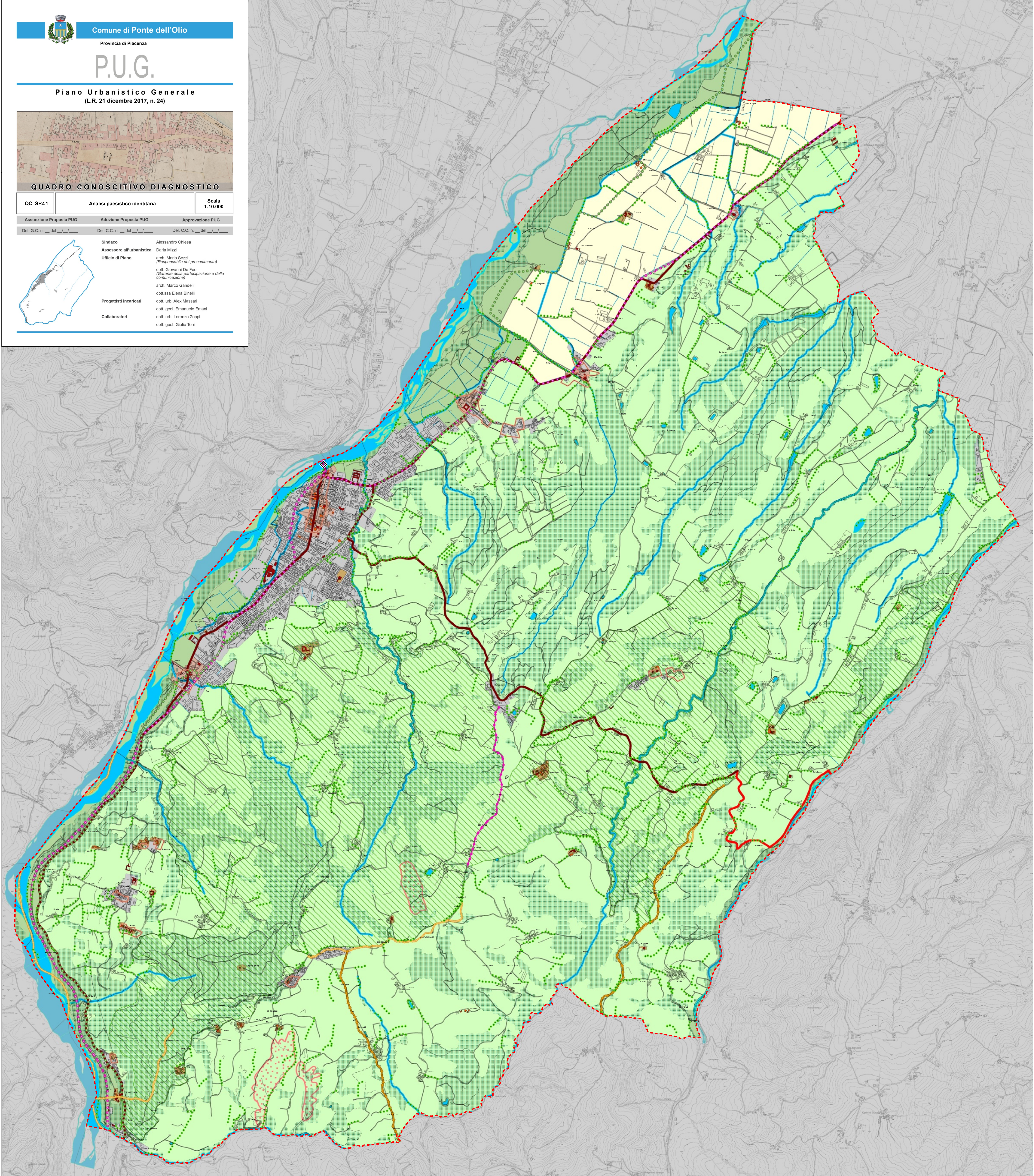


QUADRO CONOSCITIVO DIAGNOSTICO

|          |                                |                   |
|----------|--------------------------------|-------------------|
| QC_SF2.1 | Analisi paesistico identitaria | Scala<br>1:10.000 |
|----------|--------------------------------|-------------------|

|                                  |                                  |                                  |
|----------------------------------|----------------------------------|----------------------------------|
| Assunzione Proposta PUG          | Adozione Proposta PUG            | Approvazione PUG                 |
| Del. G.C. n. ___ del ___/___/___ | Del. C.C. n. ___ del ___/___/___ | Del. C.C. n. ___ del ___/___/___ |

|                           |  |
|---------------------------|--|
| Sindaco                   | Alessandro Chiesa  |
|                           | Daria Mizzi  |
| Assessore all'urbanistica | arch. Mario Sozzi<br>(Responsabile del procedimento)                         |
|                           | dot. Giovanni De Feo<br>(Garante della partecipazione e della comunicazione) |
| Ufficio di Piano          | arch. Marco Gandelli   |
|                           | dot.ssa Elena Binelli  |
| Progettisti incaricati    | dot. urb. Alex Massari   |
|                           | dot. geol. Emanuele Emami  |
| Collaboratori             | dot. urb. Lorenzo Zoppi  |
|                           | dot. geol. Giulio Torri  |



|  |  |  |
|--|--|--|
| <p><b>Elementi cartografici</b></p> <ul style="list-style-type: none"> <li>Confini comunale</li> <li>Sistema dei centri urbani e dei centri minori</li> </ul> <p><b>Elementi identitari geo-morfologici</b></p> <ul style="list-style-type: none"> <li>Criniali spartiacque principali</li> <li>Criniali minori</li> <li>Zone di particolare interesse paesaggistico-ambientale</li> <li>Zone calanchive</li> </ul> <p><b>Elementi identitari del sistema rurale</b></p> <ul style="list-style-type: none"> <li>Paesaggio dell'alta pianura agricola</li> <li>Paesaggio della collina</li> </ul> | <p><b>Elementi identitari del sistema vegetazionale</b></p> <ul style="list-style-type: none"> <li>Territori coperti da foreste e da boschi</li> <li>Formazioni lineari</li> </ul> <p><b>Elementi identitari dei paesaggi dell'acqua</b></p> <ul style="list-style-type: none"> <li>Corpi idrici</li> <li>Canali</li> <li>Corsi d'acqua secondari</li> <li>Corsi d'acqua principali</li> <li>Paesaggio fluviale</li> </ul> | <p><b>Elementi identitari del sistema storico</b></p> <ul style="list-style-type: none"> <li>Centri storici</li> <li>Insedimenti storici minori</li> <li>Edifici di valore architettonico e/o vincolati ai sensi del D. Lgs 42/2004</li> <li>Edifici di valore testimoniale</li> <li>Viabilità storica e panoramica</li> <li>Ponte</li> <li>Percorso consolidato</li> <li>Tracce di percorso</li> <li>Viabilità panoramica</li> <li>Sistema escursionistico</li> <li>Tracciati trekking</li> <li>Strada dei vini e dei sapori</li> </ul> |
|--|--|--|