



**CARTA DELLE VULNERABILITA'**

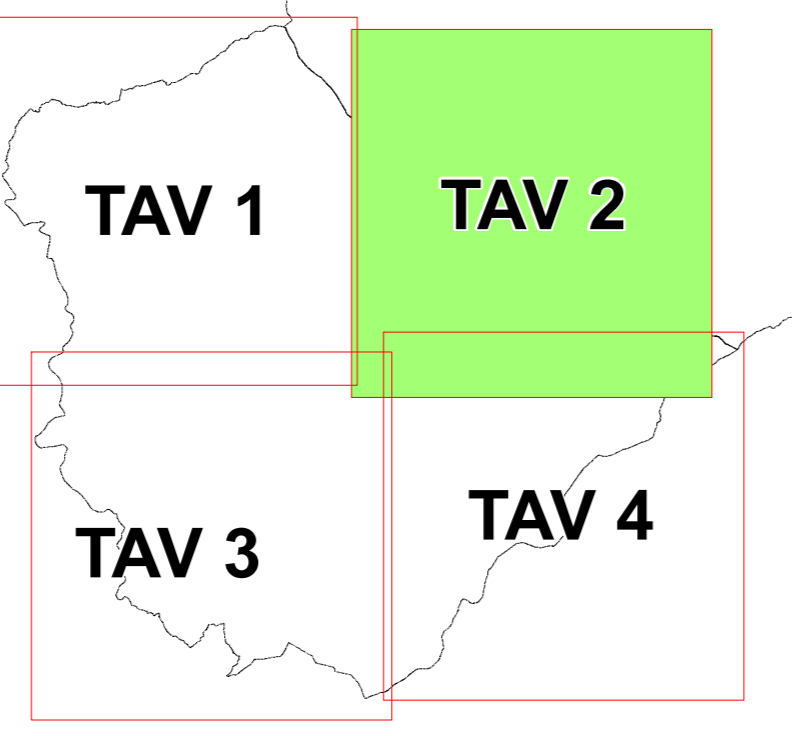
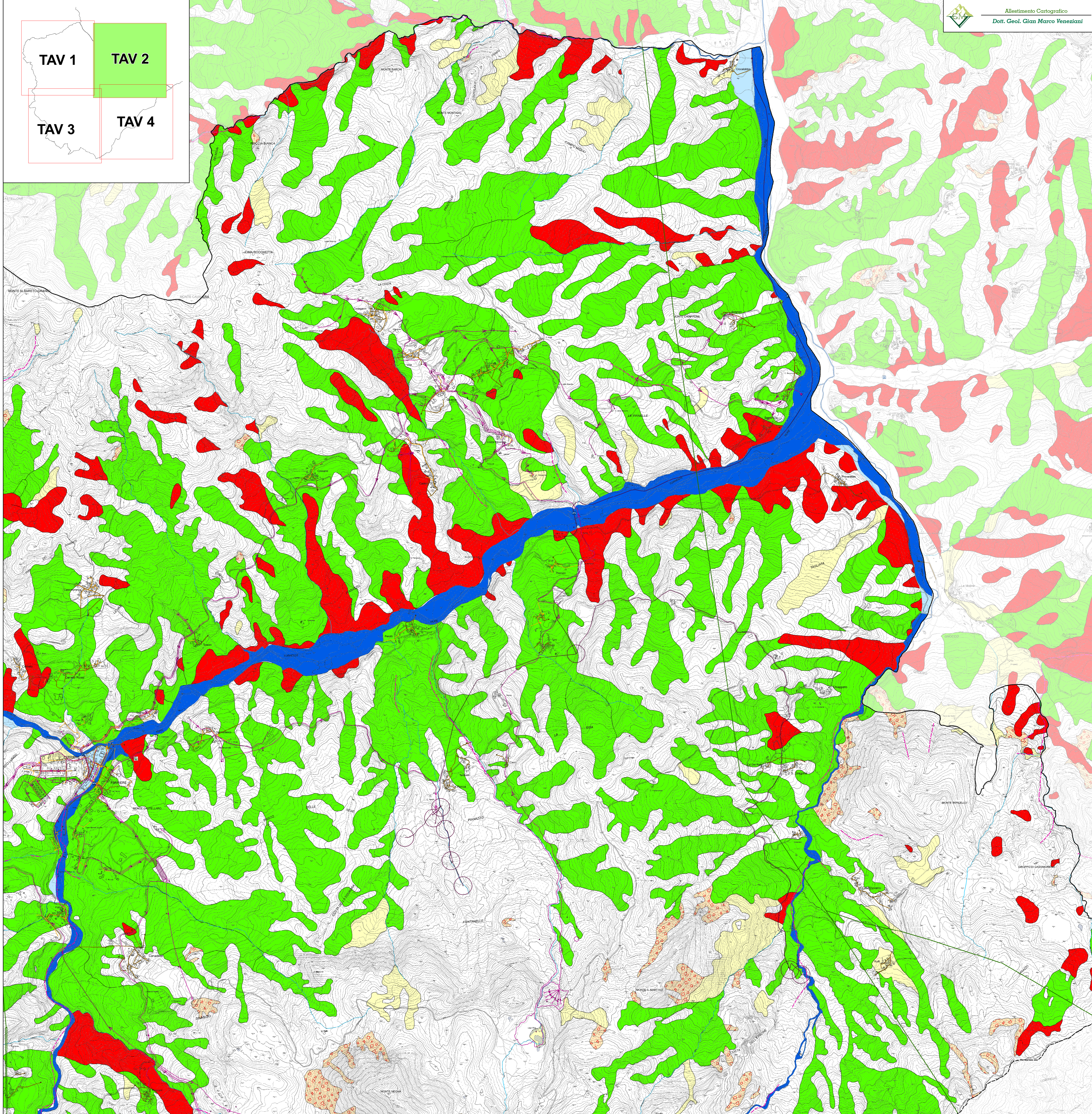
TAV A2 - rischio frana e rischio idraulico -

Scala 1:12.000

Dicembre 2020

**Dott. Geol. Paolo Mancioffi Studio Geologico**

Via Vitali, 32 - 29121 Piacenza  
Tel/Fax: 0523/452257 - Cell: 3358147227 - e-mail: paolomancioffi@inwind.it  
C.F. MNCLPA67E23G535A P.Iva: 01175020336



**LEGENDA**

**BASI INFORMATIVE TERRITORIALI**

Limite Comunale

**DISSESTO**

Dissesti Attivi (Art 31 Commi 6 e - 12 - PTCP)

Dissesti Quiescenti (Art 31 Comma 7 - PTCP)

Dissesti Potenziali (Art 31 Commi 8 e 12 - PTCP)

Depositi di versante    Detrito di Falda

**RISCHIO IDRAULICO**

Reticolo idrografico

Torrente    Invasi

Rio

**Pericolosità idraulica: D.Lgs. 23 febbraio 2010 n. 49  
Attuazione della Direttiva Alluvioni 2007/60/CE**

Alluvioni rare di estrema intensità; Bassa probabilità di accadimento (P1) - Tempi di ritorno 200<T<500 anni

Alluvioni poco frequenti; Media probabilità di accadimento (P2) - Tempi di ritorno 100<T<200 anni

Alluvioni frequenti; Alta probabilità di accadimento (P3) - Tempi di ritorno 20<T<50 anni

Asta a pericolosità molto elevata per dissesti di carattere fluvio-torrentizio (art. 31 commi 9, 10 e 11 - PTCP)

**Aree da consolidare o trasferire (art. 32 commi 2,3,4 e 5 - PTCP) definite ai sensi della L. n.445/1998**

area con presenza di abitati da consolidare/trasferire

**Aree a rischio idrogeologico Molto Elevato (art. 32 commi 6,7,8,9, e 10 - PTCP) definite ai sensi della L. n.267/1998**

aree instabilità, aree corrispondenti alle zone che presentano un'alta probabilità di coinvolgimento in tempi brevi e alle zone direttamente coinvolte dall'evoluzione dei fenomeni di instabilità; zone in cui si siano verificati danni alle strutture o infrastrutture; zone in cui si è verificata la distruzione di attività socio economiche.

area corrispondente alle zone di eventuale influenza dei fenomeni nell'ipotesi di coinvolgimento di più ampi settori di versante rispetto a quelli riconosciuti

**ZONA 1**

**ZONA 2**

**ELEMENTI ESPOSTI**

Ponte  
Stazione rifornimento carburante

**Reti tecnologiche**

Tratta elettrodo aereo a tensione superiore a 20 kV

Pubblica illuminazione su palo

Tratta acquedotto

Elemento acquedotto

Acquedotto Valnure

Tratte metanizzate

Impianti principali reflui

Tratte reflui

0 250 500 1.000  
Meters