

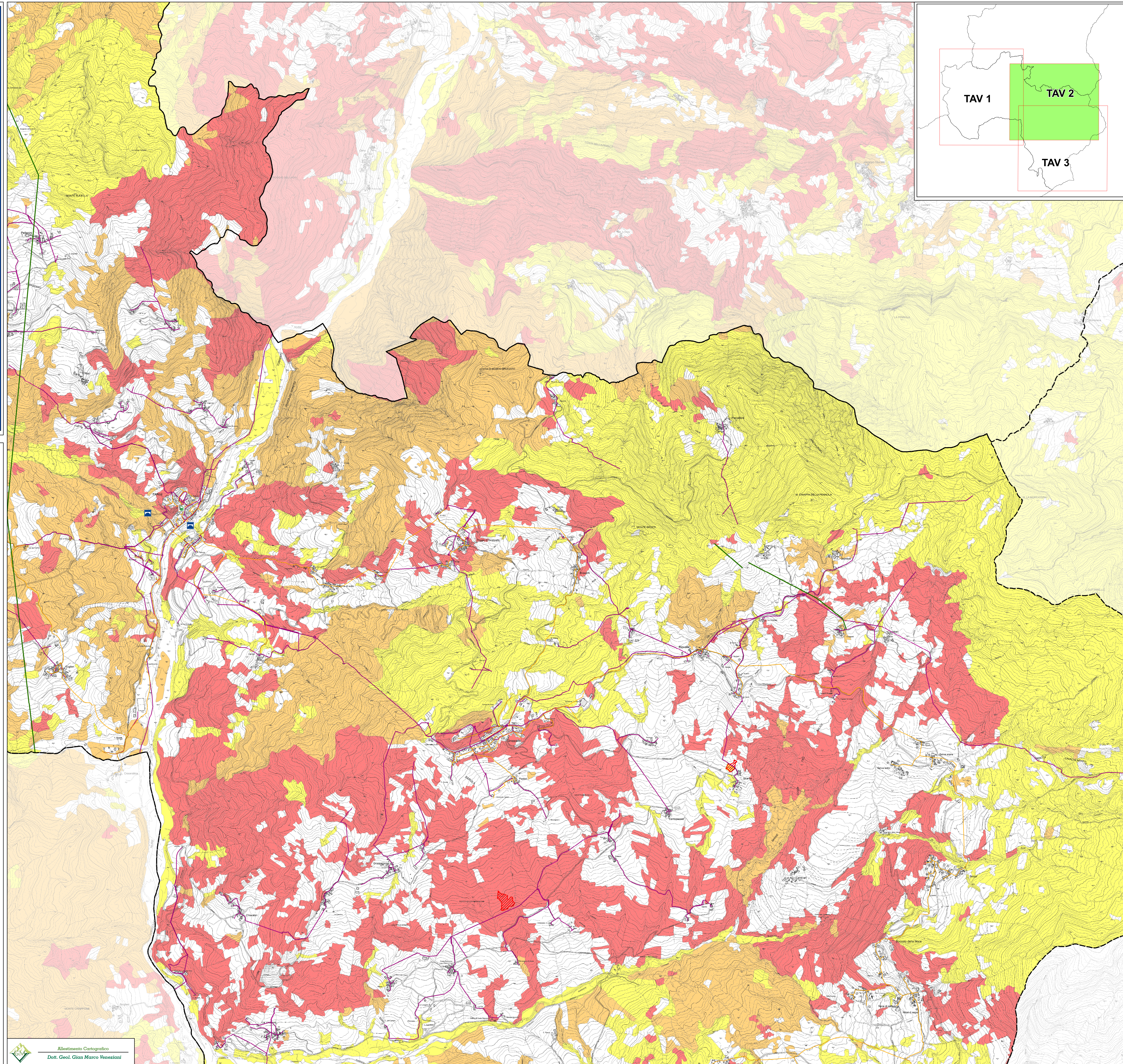
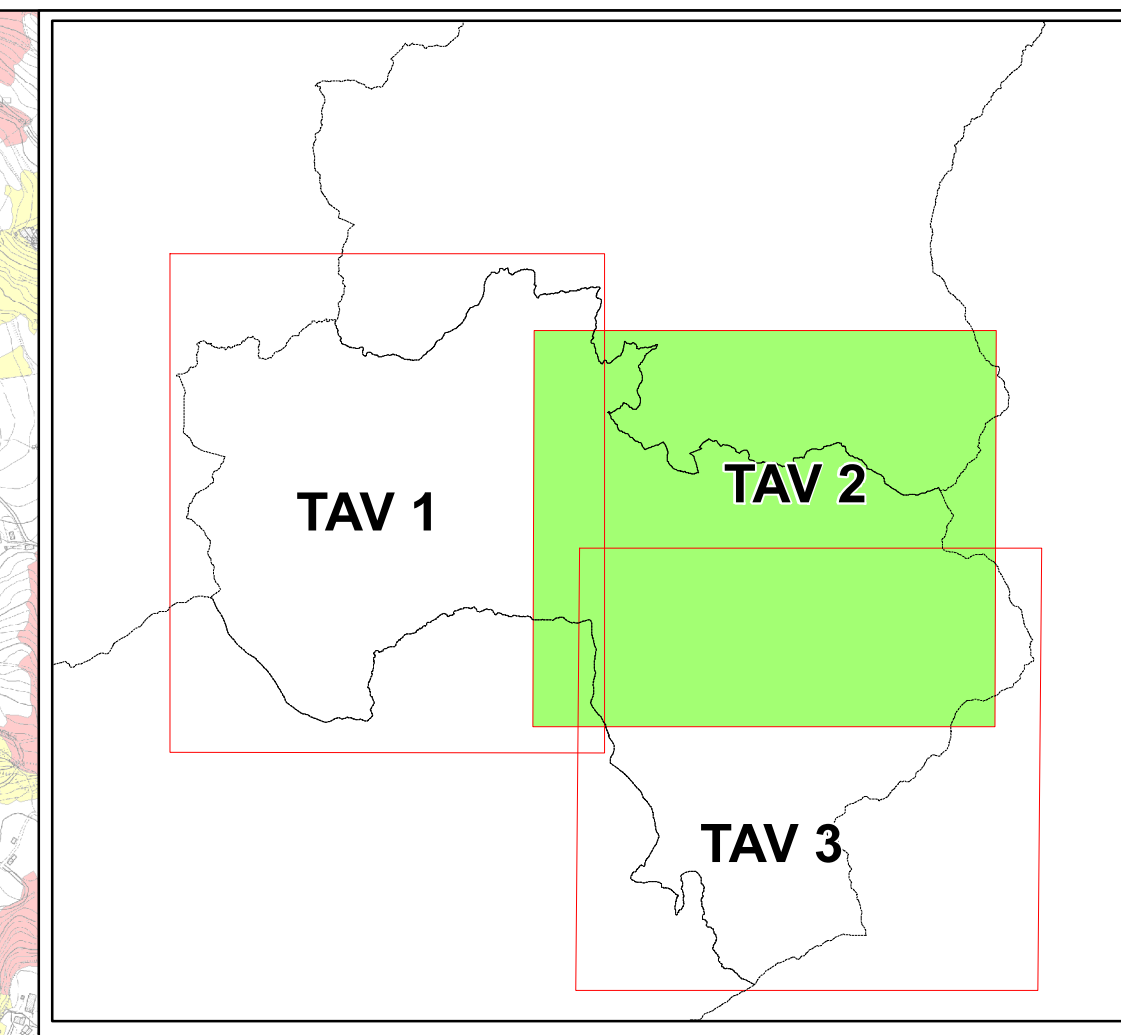
CARTA DELLE VULNERABILITA'
TAV B2 - rischio incendio boschivo -

Scala 1:12.000
Dicembre 2020

Dott. Geol. Paolo Mancioffi Studio Geologico
Via Vitali, 32 - 29121 Piacenza
Tel/Fax: 0523/452257 - Cell: 3358147227 - e-mail: paolomancioffi@inwind.it
C.F. MNCPLA67E23G535A P.Iva: 01175020336



PIANO INTERCOMUNALE DI PROTEZIONE CIVILE



LEGENDA:

BASI INFORMATIVE TERRITORIALI

▭ Limite Comunale

ELEMENTI DEL RISCHIO

- Aree a potenziale pirologico, su base vegetazionale, di suscettibilità ad incendio SCARSA
- Aree a potenziale pirologico, su base vegetazionale, di suscettibilità ad incendio MODERATA
- Aree a potenziale pirologico, su base vegetazionale, di suscettibilità ad incendio MARCATA
- Aree percorse dal fuoco, da "Catasto regionale dell'aree percorse dal fuoco 2003 - 2019" - Regione Emilia Romagna
Vincolo di edificazione e divieto di pascolo e caccia - L.353/2000

ELEMENTI ESPOSTI

- Tratte acquedotto
- Rete GAS
- Tratta elettrodo aereo a tensione superiore a 20 kV
- Ponte
- Stazione rifornimento carburante

0 300 600 1.200 Meters