



Comune di Ponte dell'Olio

Provincia di Piacenza

P.U.G.

Piano Urbanistico Generale

(L.R. 21 dicembre 2017, n. 24)

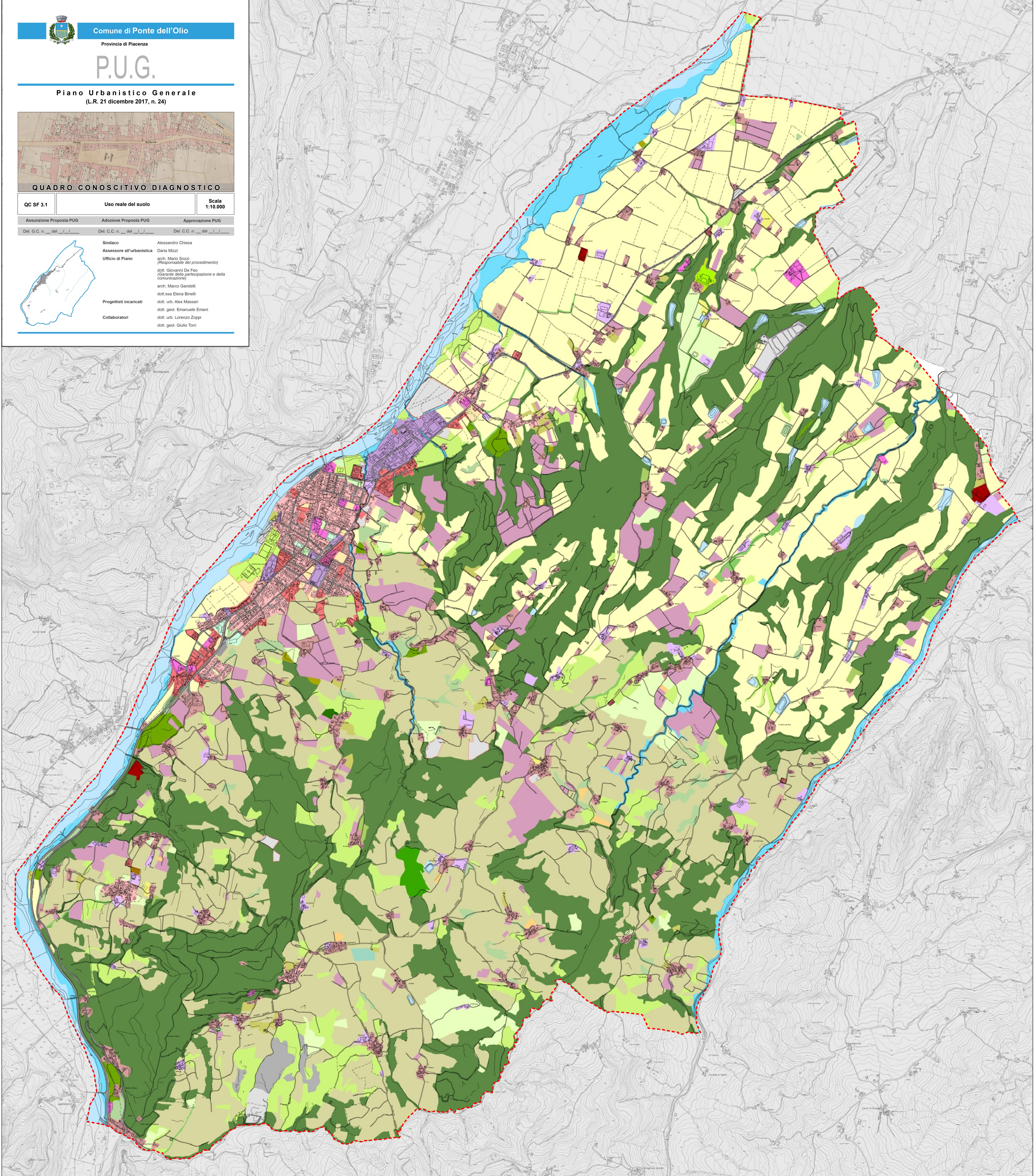


QUADRO CONOSCITIVO DIAGNOSTICO

QC SF 3.1	Uso reale del suolo	Scala 1:10.000
Assunzione Proposta PUG	Adozione Proposta PUG	Approvazione PUG
Del. C.C. n. ___ del ___/___/___	Del. C.C. n. ___ del ___/___/___	Del. C.C. n. ___ del ___/___/___



Sindaco Alessandro Chiesa
Assessore all'urbanistica Daria Mizzi
Ufficio di Piano arch. Mario Sozzi (Responsabile del procedimento)
 dott. Giovanni De Feo (Garante della partecipazione e della comunicazione)
 arch. Marco Gandelli
 dott.ssa Elena Binelli
Progettisti incaricati dott. urb. Alex Massari
 dott. geol. Emanuele Emanuelli
 dott. urb. Lorenzo Zoppi
Collaboratori dott. geol. Giulio Torri



Elementi cartografici				
--- Confine comunale				
Uso reale del suolo, 2017				
■ Tessuto residenziale rado	■ Reti stradali	■ Aree incolte urbane	■ Frutteti	■ Boscaglie ruderali
■ Tessuto residenziale urbano	■ Impianti fotovoltaici	■ Campeggi e strutture turistico-ricettive	■ Pioppeti culturali	■ Boschi di conifere
■ Strutture residenziali isolate	■ Aree estrattive attive	■ Aree sportive	■ Altre colture da legno	■ Boschi misti di conifere e latifoglie
■ Insediamenti produttivi	■ Aree estrattive inattive	■ Ippodromi	■ Prati	■ Vegetazione arbustiva e arborea in evoluzione
■ Insediamenti agro-zootecnici	■ Discariche di rifiuti solidi urbani	■ Autodromi	■ Colture temporanee associate a colture permanenti	■ Rimboscimenti recenti
■ Insediamenti commerciali	■ Cantieri e scavi	■ Cimiteri	■ Sistemi culturali e particellari complessi	■ Aree calanchive
■ Insediamenti di servizi	■ Suoli rimaneggiati e artefatti	■ Seminativi non irrigui	■ Aree con colture agricole e spazi naturali importanti	■ Aree con vegetazione rada di altro tipo
■ Insediamenti ospedalieri	■ Parchi	■ Seminativi semplici irrigui	■ Boschi a prevalenza di querce, carpini e castagni	■ Alvei di fiumi e torrenti con vegetazione scarsa
■ Impianti tecnologici	■ Ville	■ Vigneti	■ Boschi a prevalenza di salici e pioppi	■ Alvei di fiumi e torrenti con vegetazione abbondante
				■ Bacini artificiali