

LEGENDA ELEMENTI DEL RISCHIO:

BASI INFORMATIVE TERRITORIALI

Limite Comunale

DISSESTO

Dissesti Attivi (Art 31 Commi 6 e - 12 PTCP)

Frana attiva

Dissesti Quiescenti (Art 31 Comma 7 - PTCP)

Frana quiescente

Dissesti Potenziali (Art 31 Commi 8 e 12 - PTCP)

Depositi di versante

RISCHIO IDRAULICO

Reticolo idrografico

Torrente
Rio

Invasi

Pericolosità idraulica: D.Lgs. 23 febbraio 2010 n. 49
Attuazione della Direttiva Alluvioni 2007/60/CE

Alluvioni rare di estrema intensità; Bassa probabilità di accadimento (P1) - Tempi di ritorno 200<T<500 anni

Alluvioni poco frequenti; Media probabilità di accadimento (P2) - Tempi di ritorno 100<T<200 anni

Alluvioni frequenti; Alta probabilità di accadimento (P3) - Tempi di ritorno 20<T<50 anni

Asta a pericolosità molto elevata per dissesti di carattere fluvio-torrentizio (art. 31 commi 9, 10 e 11 - PTCP)

0 250 500 1.000 Meters

Base Cartografica: DBTR Regione Emilia Romagna, scala 1:5.000

LEGENDA ELEMENTI ESPOSTI:

VIABILITA' E RISCHIO INCIDENTALE

Strada Provinciale
Strada Comunale

Ponte

RISCHIO AMBIENTALE

Stazione Carburanti

Insedimento produttivo

Stazione Ecologica

RETI TECNOLOGICHE

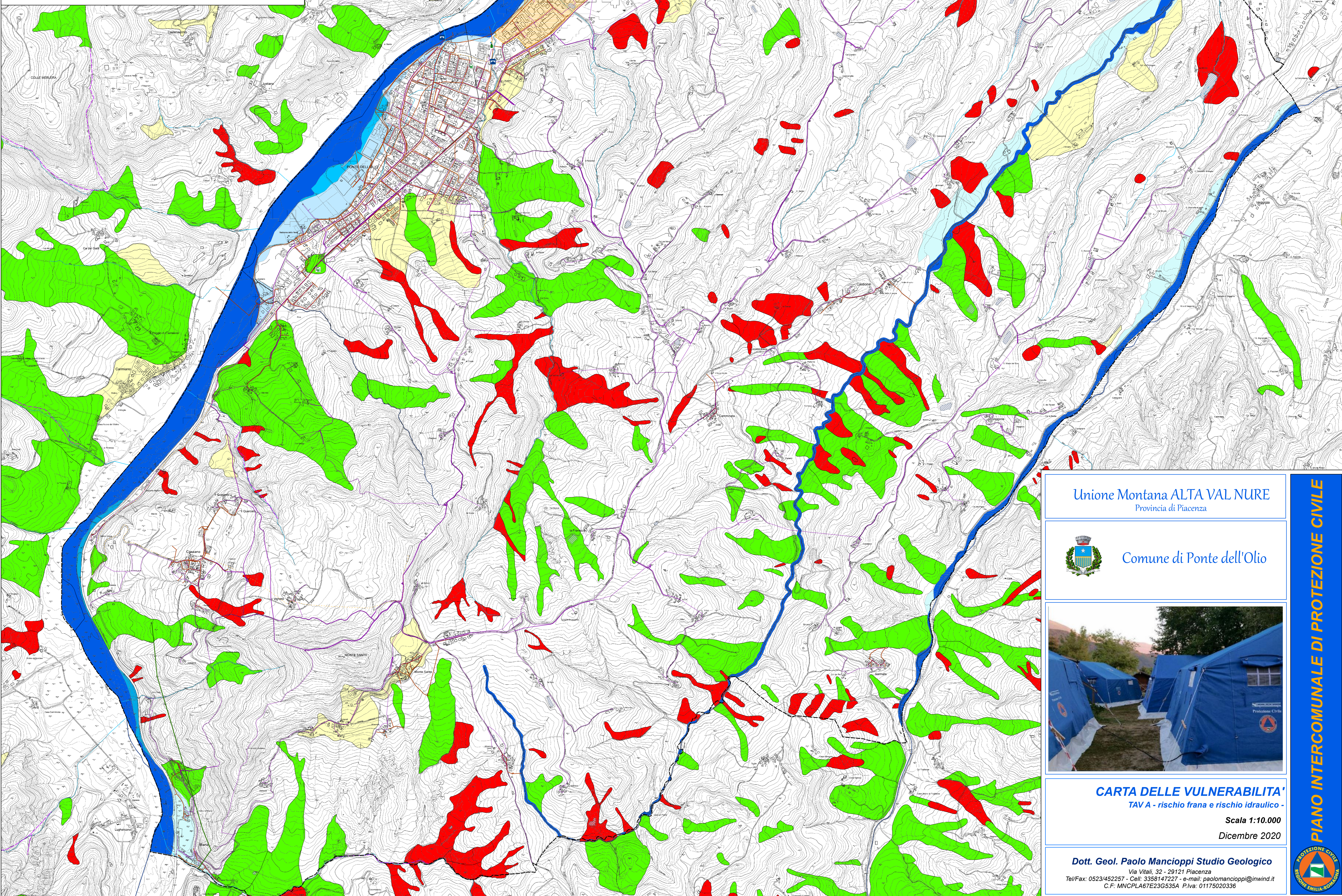
Fibra

Acquedotto

Fognatura

Tratta elettrodo aereo a tensione superiore 20 kV

Allestimento Cartografico
Dott. Geol. Gian Marco Veneziani



Unione Montana ALTA VAL NURE
Provincia di Piacenza



Comune di Ponte dell'Olio



CARTA DELLE VULNERABILITA'
TAV A - rischio frana e rischio idraulico -

Scala 1:10.000

Dicembre 2020

Dott. Geol. Paolo Mancioffi Studio Geologico

Via Vitali, 32 - 29121 Piacenza
Tel/Fax: 0523/452257 - Cell: 3358147227 - e-mail: paolomancioffi@inwind.it
C.F. MNCPA67E23G535A P.Iva: 01175020336

PIANO INTERCOMUNALE DI PROTEZIONE CIVILE

